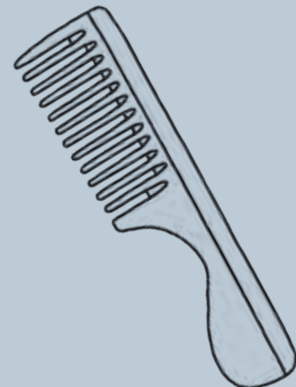
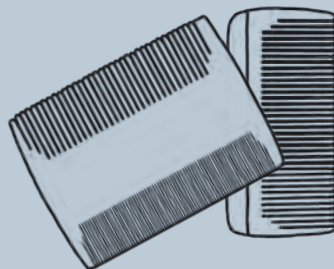
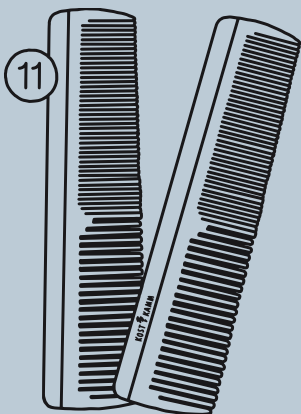
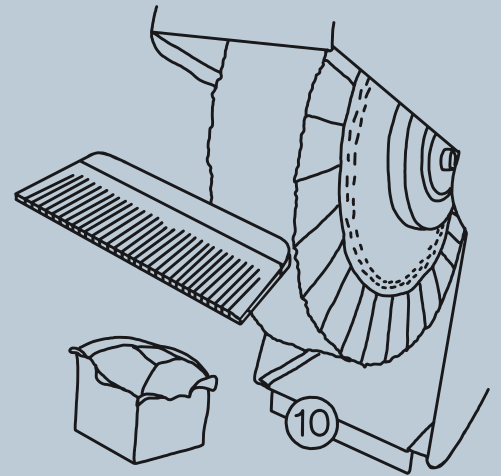
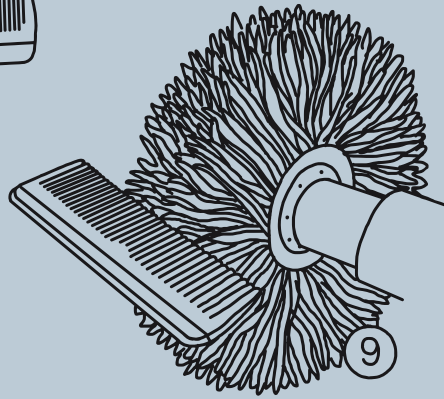
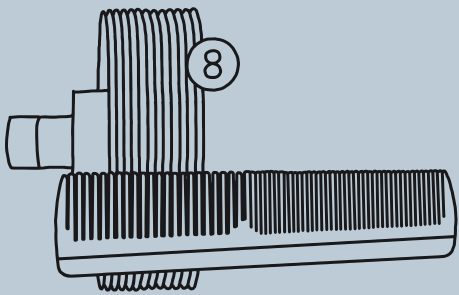
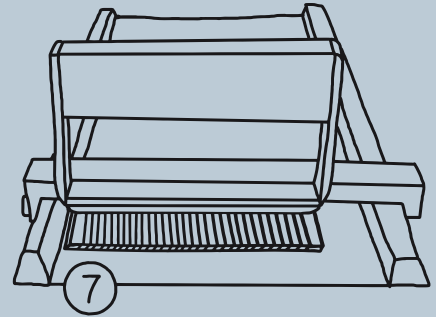
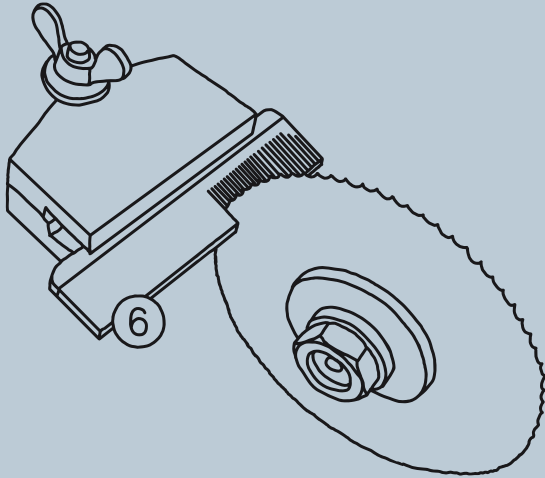
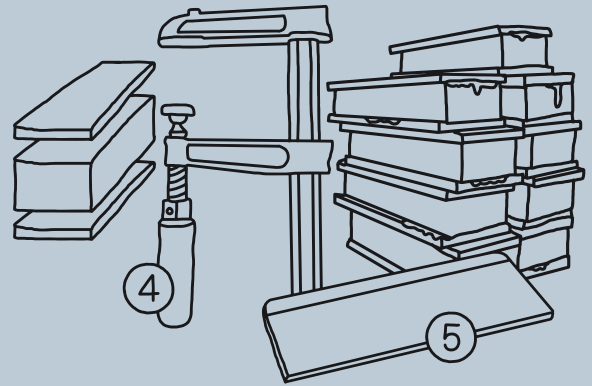
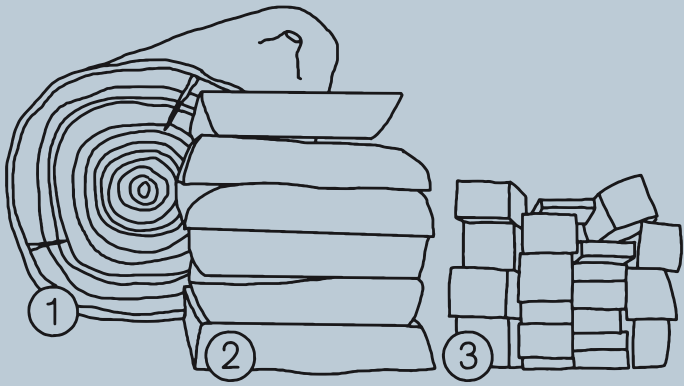


# KOST KAMM

## 2022/2023

<b>Holzkämme</b>	8
<b>Haarbürsten</b>	18
<b>Rasierutensilien</b>	38
<b>Kosmetikartikel</b>	50
<b>Gesichts- und Körperpflege</b>	58
<b>Haushalt</b>	72
<b>Baby- und Kinderartikel</b>	76
<b>Schmuck</b>	82
<b>Hornartikel</b>	94





Vom Stamm zum Kamm oder: vom Waldwuchs zum Haarwuchs. So einfach diese Zusammenfassung klingt, so vielfältig und anspruchsvoll sind die zahlreichen Herstellungsschritte, die auf diesem Weg warten. Alles beginnt dabei mit dem Rohmaterial und damit, wo es herkommt. Denn heimische Harthölzer wie Ahorn, Kirsche, Birnbaum oder Elsbeere bringen zum einen ideale materialtechnische Bedingungen mit und

# Vom Stamm zum Kamm.

verbinden das zum anderen aufgrund ihrer regionalen Herkunft mit dem Aspekt der Nachhaltigkeit. Nach dem Fällen wird das Holz frisch in Bohlen aufgesägt und zunächst für 3–4 Jahre an der Luft getrocknet, bevor es in Rohblöcken für die Kammfertigung nochmals sechs Monate getrocknet wird. Nach dem Verleimen der Querleisten zur Stabilisierung werden die Blöcke scheinbarweise in einzelne Rohlinge gesägt, die später jeweils einen Kamm ergeben werden. Als solcher zumindest grob erkennbar sind sie allerdings erst nach dem nächsten Schritt – dem Sägen der einzelnen Zähne. Je nach Art und späterer Anwendung des Kammes stehen hier fünf verschiedene Zahnbreiten zur Auswahl. Besondere Sorgfalt gilt anschließend den verschiedenen Stufen des Schliffs: Zuerst werden Oberflächen und Kontur beidseitig geschliffen. Dann wird den Zähnen selbst auf den sprichwörtlichen Zahn gefühlt: Indem Zahngrund, Flanken und Zahnsitzen mit diamantbestückten Rillenscheiben ausgeschliffen werden. Erst nach einem weiteren Feinschliff kann abschließend mit einer rotierenden Baumwollscheibe und mineralischem Wachs die Politur vorgenommen werden und der fertige Kamm mit dem Kost Kamm Logo versehen, verpackt und versendet werden. Je nachdem, um welches unserer 38 verschiedenen Kammmodelle es sich im Speziellen handelt, wurden so ca. 20 einzelne Arbeitsschritte überwiegend in Handarbeit aufgewendet – um so zu einem Produkt zu führen, das nicht nur seinen Nutzen widerspiegelt – sondern auch seine Geschichte.



→ 6

8 ←



→ 18



58 ←



→ 72

76 ←



→ 82



94 ←



# Die Kamm- macherei

KOST KAMM  
die Kammacherei

KOST KAMM  
die Kammacherei



Jedes Kost Kamm Produkt ist aus dem Holz geschnitzt, welches auch uns ausmacht: Mit einem Bewusstsein für die alte Tradition der Kammachelei, die in unserer Familie seit fünf Generationen lebendig ist. Mit einer Verbindung in die Region, durch lokale Wertschöpfung und eine vertrauensvolle Zusammenarbeit mit Kunden, Lieferanten und Mitarbeitern. Und mit einer Überzeugung, dass was wir heute tun, eine Auswirkung auf die Zukunft hat – und deswegen ein respektvoller Umgang mit der Natur und ihren Ressourcen in jedem Zinken unsere Käämme und in jeder Faser unseres Familienunternehmens steckt. Das zeigt sich in unserer Produktion: Indem die Holzreste aus der Kammproduktion direkt vor Ort in unserer Stückholzheizung verbrannt werden. Auf unseren Dächern – indem wir sie für die Gewinnung von Solarstrom nutzen.

# Familienunternehmen in fünfter Generation

Und in jeder Bestellung, die wir natürlich klimaneutral versenden. Von Käämmen über Bürsten und Rasierer bis hin zu einer Vielfalt an Schmuckartikeln: Mit traditionellen und innovativen Techniken fertigen wir Produkte, die in ihrer Funktionalität, Form und Nachhaltigkeit diesen Prämissen Gestalt verleihen. Und dass Passion fürs Detail nicht immer nur im Kleinen, sondern auch mal ganz groß auf 270 Quadratmetern herauskommen kann, zeigt sich sogar in unserem Firmengebäude – das mit dem Deutschen Holzbaupreis für Design und nachhaltiges Bauen ausgezeichnet wurde.



# Holz- kämm



Holz kann mehr – und verlangt mehr als man denkt. Das Naturmaterial ist nicht die einfache, aber für uns und unsere Käämme genau die richtige Wahl. So benötigt -ganz im Gegensatz zu einem Kunststoffprodukt- die Herstellung von einem einzigen Holzkamm bereits über 20 einzelne Fertigungsschritte und eine nicht in Zahlen zu fassende Menge an Erfahrung und Fingerspitzengefühl. Im Gegenzug verleiht der natürliche Werkstoff dem Produkt einen Mehrwert, der mit keinem anderen Material möglich wäre: Holz ist stabil, elastisch und gleichzeitig anti-statisch. Unsere Käämme aus fein strukturierten

# Zieht nicht, auch nicht beim Gewissen.

Obstbaum- und Harthölzern aus regionaler und nachhaltiger Forstwirtschaft sind zudem nachhaltig und optisch sowie haptisch einzigartig. Aus diesem Grund ist jedes unserer über 38 verschiedenen Kammmodelle nicht nur etwas für die Haare – sondern auch für die Augen.

# Holzkämme



1



9



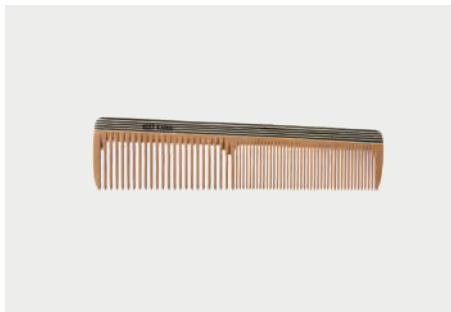
3



4



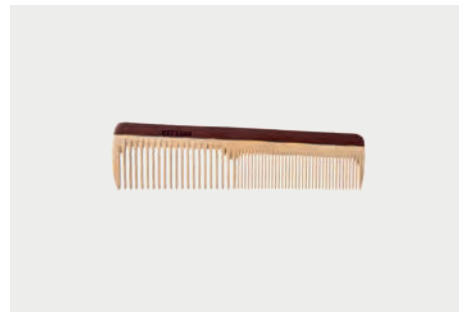
180



1b



9b



3b



4b



180b

## Frisierkämme

1 Frisierkamm, Holz, mittel-fein, 18 cm

9 Frisierkamm, Holz, mittel, 18 cm

3 Frisierkamm, Holz, mittel-fein, 16 cm

4 Frisierkamm, Holz, breit-mittel, 19 cm

180 Frisierkamm, Holz, breit 19 cm

## Frisierkämme → bunte Leiste

1b Frisierkamm, Holz, bunt, mittel-fein, 18 cm

9b Frisierkamm, Holz, bunt, mittel, 18 cm

3b Frisierkamm, Holz, bunt, mittel-fein, 16 cm

4b Frisierkamm, Holz, bunt, breit-mittel, 19 cm

180b Frisierkamm, Holz, bunt, breit 19 cm



5



6



7



8



11



5b



6b



7b



8b

### Griffkämme

5 Griffkamm, Holz, breit 19 cm

8 Griffkamm, Holz, fein, 16 cm

### Griffkämme → bunte Leiste

5b Griffkamm, Holz, bunt, breit 19 cm

7b Griffkamm, Holz, bunt, mittel, 16 cm

6 Griffkamm, Holz, mittel, 18 cm

11 Toupierkamm mit Stiel, Holz, fein, 18 cm

7 Griffkamm, Holz, mittel, 16 cm

6b Griffkamm, Holz, bunt, mittel, 18 cm

8b Griffkamm, Holz, bunt, fein, 16 cm

# Holzkämme



13



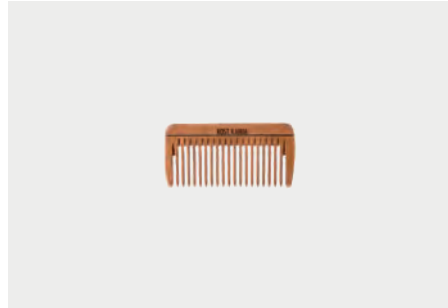
15



17



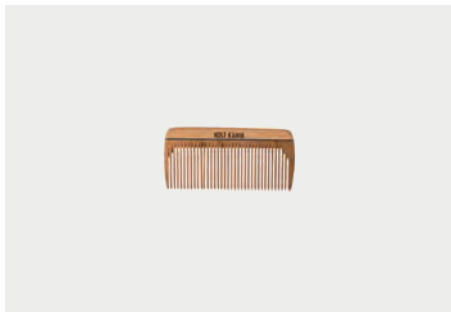
18



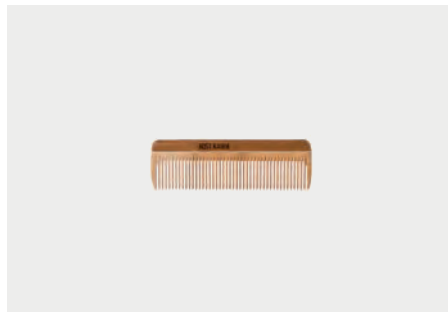
19



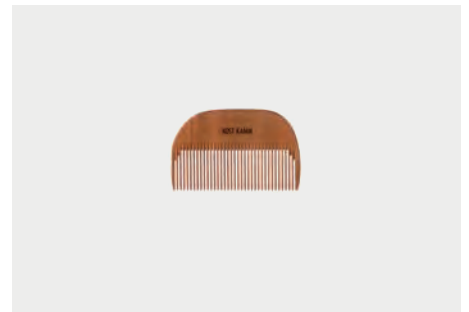
190



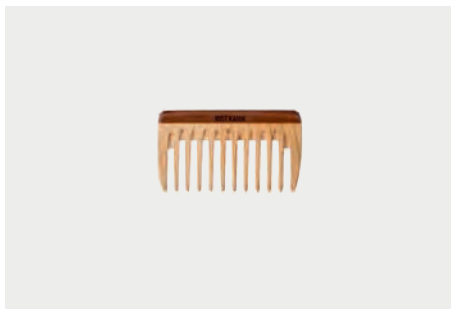
20



200



205



21



210

## Taschenkämme

13	Herrenkamm, Holz, fein, 16 cm
18	Taschenkamm, Holz, breit, 14 cm
20	Mini-Taschenkamm, Holz, fein, 8 cm
21	Mini-Taschenkamm, Holz, breit, 9 cm

15	Taschenkamm, Holz, fein, 14 cm
19	Mini-Taschenkamm, Holz, mittel, 8 cm
200	Mini-Taschenkamm, Holz, fein, 10 cm
210	Schnauzer-Kamm mit Stiel, Holz, fein, 12 cm

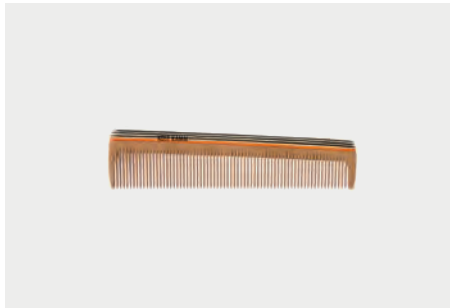
17	Taschenkamm, Holz, mittel, 14 cm
190	Mini-Taschenkamm, Holz, mittel, 10 cm
205	Bartkamm, Holz, fein, 8 cm



215



220



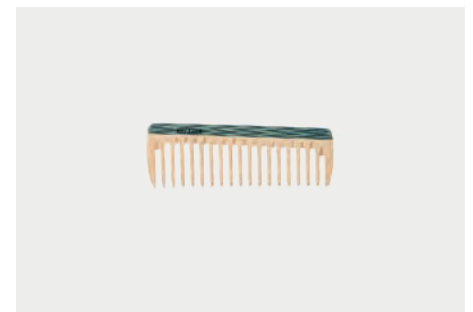
13b



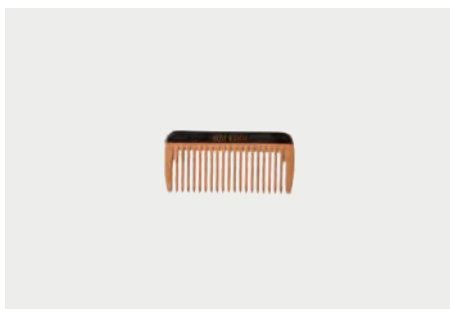
15b



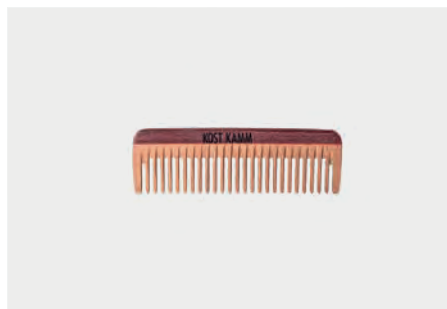
17b



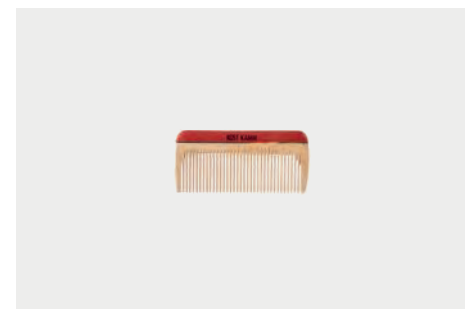
18b



19b



190b



20b

215 Bart-Griffkamm, Holz, fein, 12 cm

220 Bartkamm 2-seitig, Holz, mittel-fein, 10 cm

#### Taschenkämme → bunte Leiste

13b Herrenkamm, Holz, bunt, fein, 16 cm

15b Taschenkamm, Holz, bunt, fein, 14 cm

17b Taschenkamm, Holz, bunt, mittel, 14 cm

18b Taschenkamm, Holz, bunt, breit, 14 cm

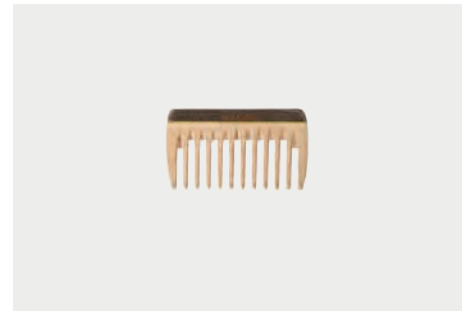
19b Mini-Taschenkamm, Holz, bunt, mittel, 8 cm

190b Mini-Taschenkamm, Holz, bunt, mittel, 10 cm

20b Mini-Taschenkamm, Holz, bunt, fein, 8 cm



200b



21b



10



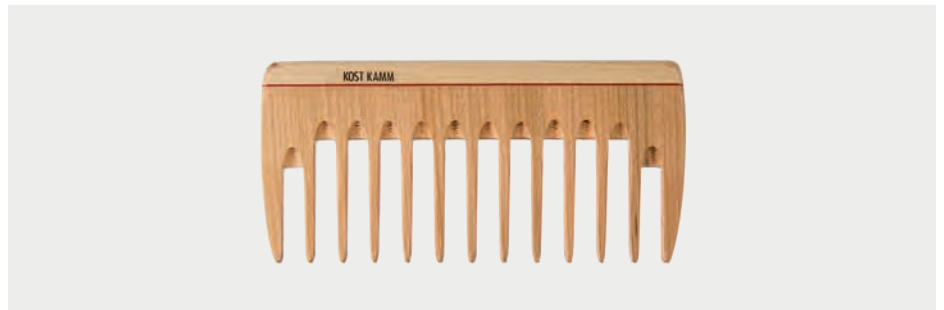
100



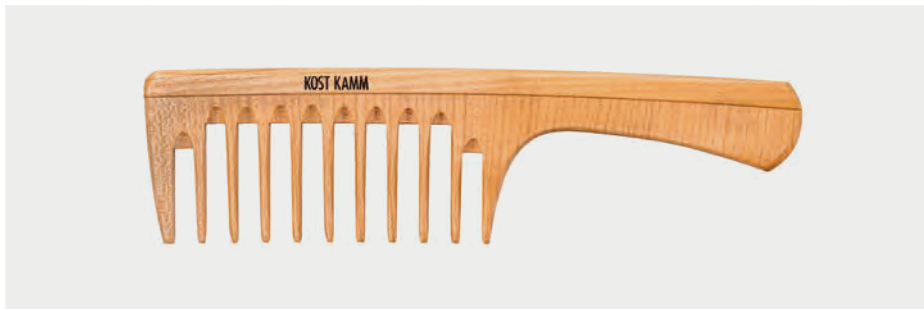
105



107



110



115



12

200b Mini-Taschenkamm, Holz, bunt, fein, 10 cm

21b Mini-Taschenkamm, Holz, bunt, breit, 9 cm

**Styling-Kämme**

10 Strähnenkamm, Holz, breit, 10 cm

100 Strähnenkamm, Holz, breit, 16 cm

105 Strähnen-Griffkamm, Holz, breit, 24 cm

107 Strähnenkamm, Olivenholz, breit, 10 cm

110 Lockenkamm, Holz, extra breit, 16 cm

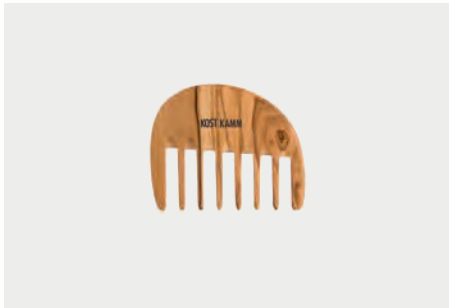
115 Locken-Griffkamm, Holz, extra breit, 24 cm

12 Lockenkamm, Holz, extra breit, 12 cm





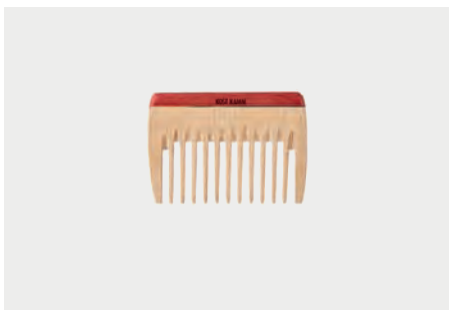
120



1207



122



10b



100b



105b



110b



115b

120 Lockenkamm, Holz,  
extra breit, 10 cm

1207 Lockenkamm, Olivenholz,  
extra breit, 10 cm

#### Styling-Kämme → bunte Leiste

10b Strähnenkamm, Holz,  
bunt, breit, 10 cm

110b Lockenkamm, Holz, bunt,  
extra breit, 16 cm

122 Locken-Griffkamm, Holz, extra breit, 16 cm

100b Strähnenkamm, Holz,  
bunt, breit, 16 cm

115b Locken-Griffkamm, Holz,  
extra breit, 24 cm

105b Strähnen-Griffkamm, Holz,  
bunt, breit, 24 cm



22



23



2



2sc



4sc

**Sonstige Kämmе**

22 Staubkamm, Holz, extra fein, 7 cm

23 Babykamm, 2-seitig, Holz, fein-extra fein, 8 × 6 cm

**Haarschneidekämme**

2 Haarschneidekamm, Holz, mittel-fein, 19 cm

2sc Haarschneidekamm, slim-cutter, extra dünnes Profil, Holz, mittel-fein, 19 cm

4sc Haarschneidekamm, slim-cutter, Holz, breit-mittel, 19 cm



5E



10E



15E



17E



20E

### Etuis aus pflanzengegerbtem Leder

5E Etui für Frisierkamm Nr. 1, 9, 4, 5, 6, 180, 4H, 5H, 50H, 20H, 180H

10E Etui für Strähnenkamm Nr.10, 107, 120, 1207, 110H, 111H, 120H

17E Etui für Frisierkamm Nr. 3, 7, 8, 13, 17, 18, 30H, 60H, 80H, 130H

15E Etui für Taschenkamm Nr. 15, 150H, 170H, 300H

20E Etui für Mini-Taschenkamm Nr. 19, 20, 200H, 205H

# Haar- bürsten



Freude bis in die sprichwörtlichen Haarspitzen – das sollte jeder spüren, der eine Bürste von Kost Kamm benutzt. Doch wie auch immer das ganz persönliche tägliche Bürst-Ritual aussieht – am Ende hat jedes Detail unserer Produkte, vom Griff über die Form bis zur Borste, seinen Anteil daran. Aus dieser Vielfalt heraus ergeben sich auch die unterschiedlichen Kategorien von Kost Kamm Haarbürsten – die sich hauptsächlich in Haarpflege- und Holzstiftbürsten aufteilen.

Welches Unterscheidungsmerkmal die Holzstiftbürsten einzigartig macht, verrät schon der Name: Die kleinen Holzstifte sind eine nachhaltige Alternative zur Kunststoffvariante – und bringen darüber hinaus noch hervorragende antistatische Eigenschaften mit, sind vegan und in einem Naturkautschukbett fixiert. Ein Unterschied, den man dank der hervorragenden Wärmeaufnahme beim Föhnen sowie durch einen entspannenden Massageeffekt auf der Kopfhaut spüren kann. Letzterer ist dabei abhängig von der Form der Holzstifte: Gerade Stifte massieren besonders intensiv und sind perfekt zur Strukturierung von langem Haar geeignet. Extra lange Stifte hingegen sind optimal für voluminöses oder lockiges Haar, während Holzstifte mit verdickten Enden für eine besonders sanfte Behandlung der Kopfhaut sorgen. Ein Merkmal, das nicht nur auf der

Denn neben einer Vielfalt an Wildschweinborsten verfügen auch die Pflanzenfasern der Sisal-Agave über den richtigen Pflegeeffekt – und sind daher die erste Wahl für die veganen Kost Kamm Haarpflegebürsten. Die ideale Wahl für das eigene Haar findet sich sicherlich im umfassenden Sortiment von Kost Kamm – und ganz einfach auch online mit dem Kost Kamm Bürstenfinder, der Schritt für Schritt eine geeignete Produktauswahl für jedes Bürstenbedürfnis erstellt.

# 100 Bürstenstriche am Tag!

Hand, sondern auch im Haar liegt, macht schließlich die Haarpflegebürsten so besonders: Deren Borsten sind in der Lage, überschüssigen Haartalg (Sebum) aufzunehmen und beim Bürsten gleichmäßig bis in die Spitzen zu verteilen. Ein Pflegeeffekt, der mit jedem Bürsten verstärkt wird – idealerweise mit 100 Bürstenstrichen am Tag. Damit die Bürste dabei auch zum Kopf darunter passt, sollten Härte, Elastizität und Anordnung der Borsten auf die eigenen Bedürfnisse und die persönliche Haarstruktur abgestimmt werden. Dabei ist auch der Wunsch nach einem 100% veganen Produkt kein Hindernis:



4001



4008



4009

**Haarpflegebürsten → gewölbte Form, Birnbaum**

4001 Haarpflegebürste, gewölbt, Birnbaum, harte vegane Sisalborste, 5-reihig, 11 cm

4008 Haarpflegebürste, gewölbt, Birnbaum, extra harte Wildschweinborste, 5-reihig, 11 cm

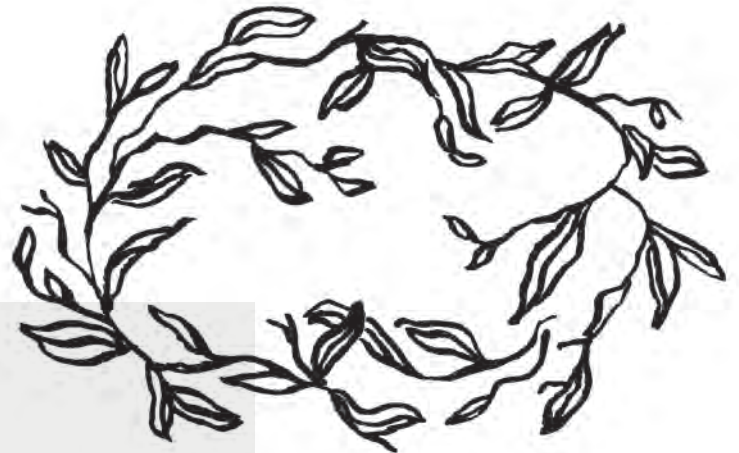
4009 Haarpflegebürste, gewölbt, Birnbaum, extrem harte Wildschweinborste, Handeinzug, 5-reihig, 11 cm

### Eine ganz besondere Haarpflegebürste

Neu im Sortiment ist die gewölbte Haarpflegebürste, die wie ein Handschmeichler in der Hand liegt und das Bürsten der Haare zu einem Erlebnis werden lässt. Es gibt sie mit extra-harter Wildschweinborste, mit Handeinzug in Birn- oder Nussbaumholz und vegan mit Sisalborsten. Die Sisal-Agave ist eine Pflanzenart aus der Familie der Agavengewächse. Abgerundet wird das besondere Design mit einer floralen Ranke, die sich über den Bürstenrücken streckt.



4041



4048



4049

#### Haarpflegebürsten → gewölbte Form, Nussbaum

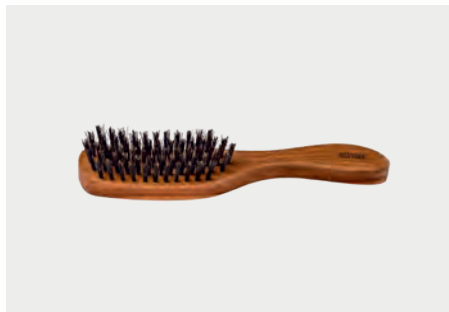
4041 Haarpflegebürste, gewölbt,  
Nussbaum, harte vegane  
Sisalborste, 5-reihig, 11 cm

4048 Haarpflegebürste, gewölbt, Nussbaum, extra harte  
Wildschweinborste, 5-reihig, 11 cm

4049 Haarpflegebürste, gewölbt,  
Nussbaum, extrem harte  
Wildschweinborste,  
Handeinzug, 5-reihig, 11 cm



4010



4018



4019

Hand-  
einzug

## Haarpflegebürsten → schmale Form, Birnbaum

4010 Haarpflegebürste, schmal, Birnbaum, harte Wildschweinborste, 5-reihig, 22 cm

4018 Haarpflegebürste, schmal,  
Birnbaum, extra harte  
Wildschweinborste, 5-reihig, 22 cm

4019 Haarpflegebürste, schmal, Birnbaum, extrem harte  
Wildschweinborste, Handeinzug, 5-reihig, 22 cm





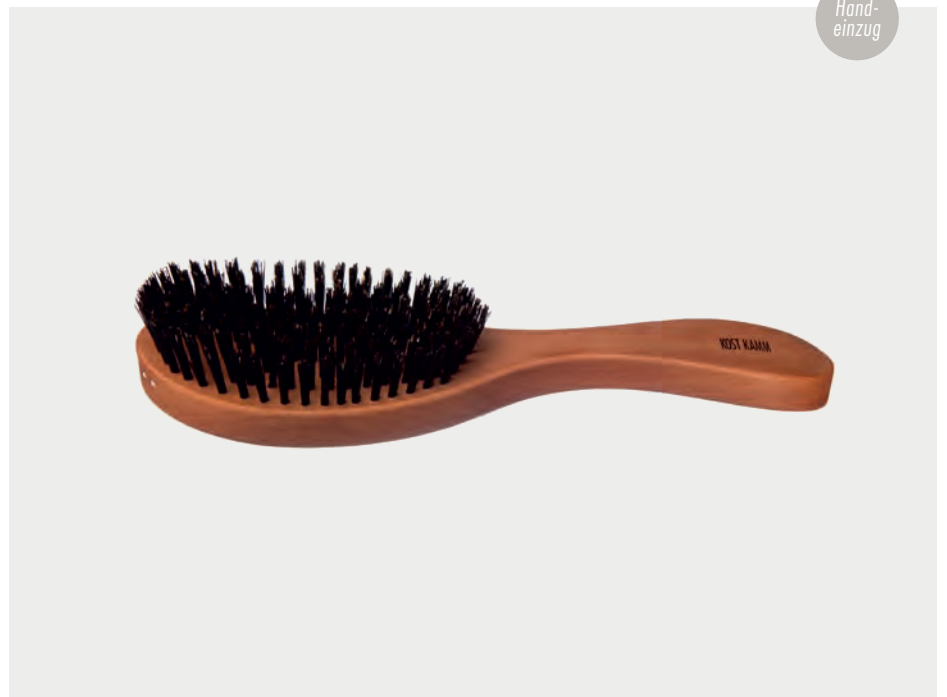
4020



4025



4028



4029

### Haarpflegebürsten → ovale Form, Birnbaum

4020 Haarpflegebürste, oval, Birnbaum, harte Wildschweinborste, 7-reihig, 22 cm

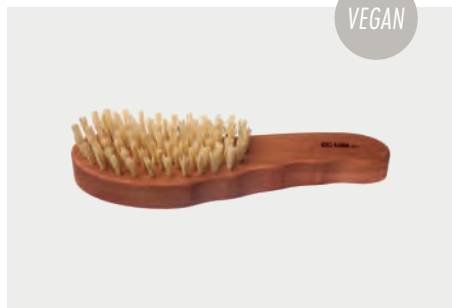
4025 Haarpflegebürste, oval, Birnbaum, weiche Wildschweinborste, 7-reihig, 22 cm

4028 Haarpflegebürste, oval, Birnbaum, extra harte Wildschweinborste, 7-reihig, 22 cm

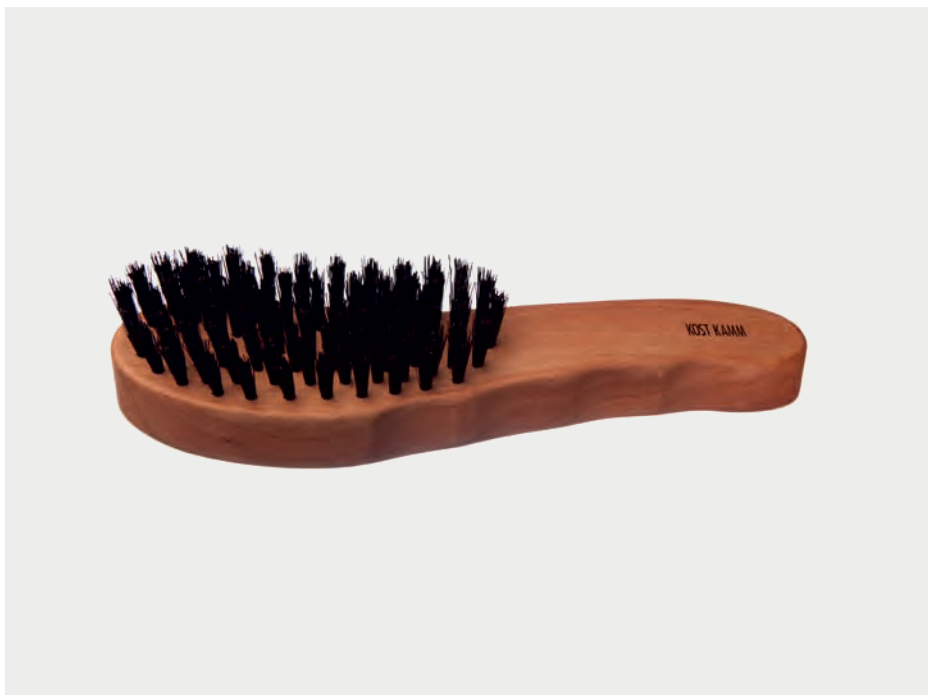
4029 Haarpflegebürste, oval, Birnbaum, extrem harte Wildschweinborste, Handeinzug, 7-reihig, 22 cm



4030



4031



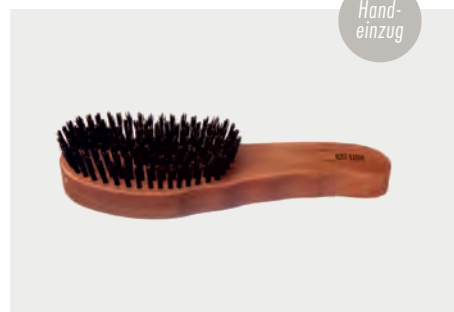
4035



4038



4038L



4039

## Von Hand gemacht, fürs Leben gedacht!

Die Handeinzugsbürsten halten mehr als nur ein Versprechen – sondern auch länger, als Sie es von einer maschinell gefertigten Bürste gewohnt sind. Ihre Basis sind extraharte Borsten, wie jene des in Indien beheimateten Hochland-Wildschweines. Das behutsame Einziehen der Borstenbündel von Hand verlangt dabei allerhöchste Präzision und Erfahrung. Als Erkennungszeichen eines solchen Unikats dienen die hellen Verschlüsse der Stirnlöcher am Bürstenkopf. Unsere manuell bezogenen Bürsten können immer wieder neu bestückt werden – sodass Sie mit dieser Bürste ein Produkt für ein ganzes Leben in der Hand halten werden.

### Haarpflegebürsten → ergonomische Form, Birnbaum

4030 Haarpflegebürste, ergonomisch, Birnbaum, harte Wildschweinborste, 7-reihig, 19,5 cm

4031 Haarpflegebürste, ergonomisch, Birnbaum, harte vegane Sisalborste, 7-reihig, 19,5 cm

4035 Haarpflegebürste, ergonomisch, Birnbaum, weiche Wildschweinborste, 7-reihig, 19,5 cm

4038 Haarpflegebürste, ergonomisch, Birnbaum, extra harte Wildschweinborste, 7-reihig, 19,5 cm

4038L Haarpflegebürste, ergonomisch für Linkshänder, Birnbaum, extra harte Wildschweinborste, 7-reihig, 19,5 cm

4039 Haarpflegebürste, ergonomisch, Birnbaum, extrem harte Wildschweinborste, Handeinzug, 7-reihig, 19,5 cm



4050



4050L



4055



4058

### Haarpflegebürsten → Tropfenform, Birnbaum

4050 Haarpflegebürste, Tropfenform, Birnbaum, harte Wildschweinborste, 9-reihig, 18 cm

4050L Haarpflegebürste, Tropfenform für Linkshänder, Birnbaum, harte Wildschweinborste, 9-reihig, 18 cm

4058 Haarpflegebürste, Tropfenform, Birnbaum, extra harte Wildschweinborste, 9-reihig, 18 cm

4055 Haarpflegebürste, Tropfenform, Birnbaum, weiche Wildschweinborste, 9-reihig, 18 cm



4070



4078

Finde mit unserer Bürstenberatung in wenigen Schritten die perfekte Bürste für jedes Haar. Einfach unter [kostkamm.de/haarpflegebuerstenfinder](https://kostkamm.de/haarpflegebuerstenfinder)



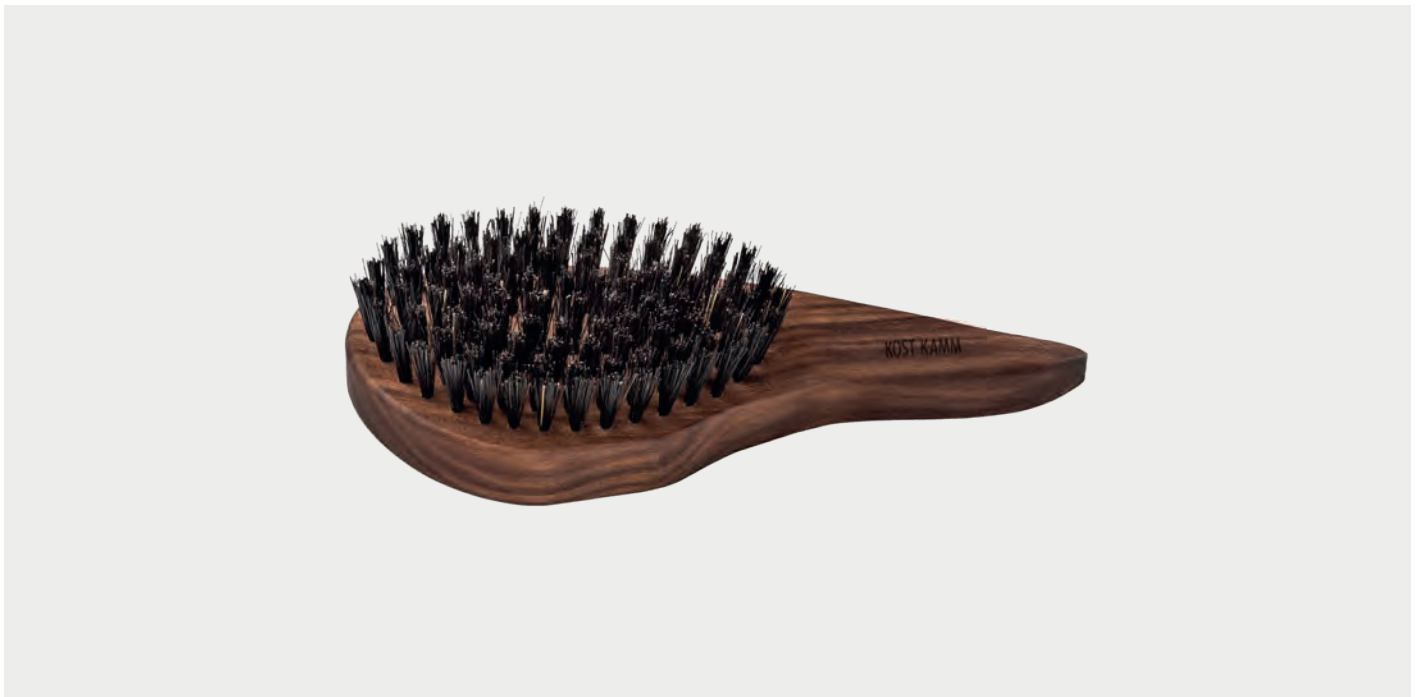
4079

## Haarpflegebürsten → ergonomische Form, Olivenholz

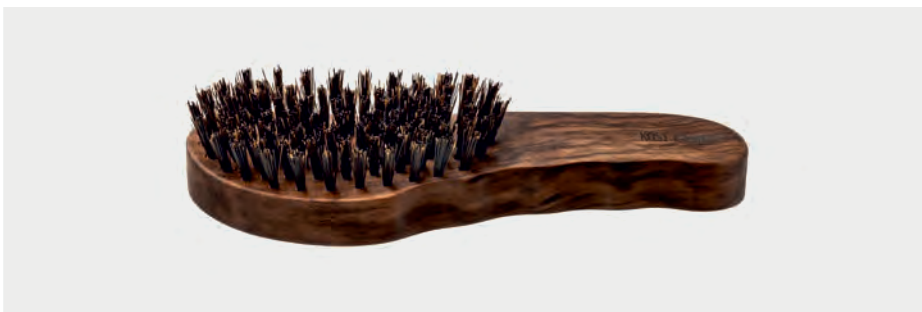
4070 Haarpflegebürste, ergonomisch, Olivenholz, harte Wildschweinborste, 7-reihig, 19,5 cm

4078 Haarpflegebürste, ergonomisch, Olivenholz, extra harte Wildschweinborste, 7-reihig, 19,5 cm

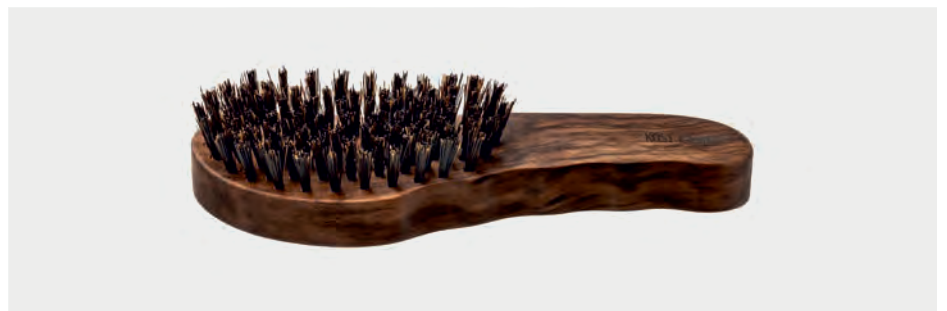
4079 Haarpflegebürste, ergonomisch, Olivenholz, extrem harte Wildschweinborste, Handeinzug, 7-reihig, 19,5 cm



4080



4090



4098

#### Haarpflegebürsten → Tropfenform, Nussbaum

4080 Haarpflegebürste, Tropfenform, Nussbaum, harte Wildschweinborste, 9-reihig, 18 cm

#### Haarpflegebürsten → ergonomische Form, Nussbaum

4090 Haarpflegebürste, ergonomisch, Nussbaum, harte Wildschweinborste, 7-reihig, 19,5 cm

4098 Haarpflegebürste, ergonomisch, Nussbaum, extra harte Wildschweinborste, 7-reihig, 19,5 cm



435



4360



436



437



438

## Haarpflegebürsten → konvex

435 Haarbürste, konvexe Borstenfläche, Buche, harte Wildschweinborste, 10-reihig, 22 cm

436 Haarbürste, konvexe Borstenfläche, Buche, extra harte Wildschweinborste, 10-reihig, 22 cm

437 Haarbürste, konvexe Borstenfläche, Nussbaum, harte Wildschweinborste, 10-reihig, 22 cm

4360 Haarbürste, konvexe Borstenfläche, Buche, vegane Sisalborste, 10-reihig, 22 cm

438 Haarbürste, konvexe Borstenfläche, Nussbaum, extra harte Wildschweinborste, 10-reihig, 22 cm



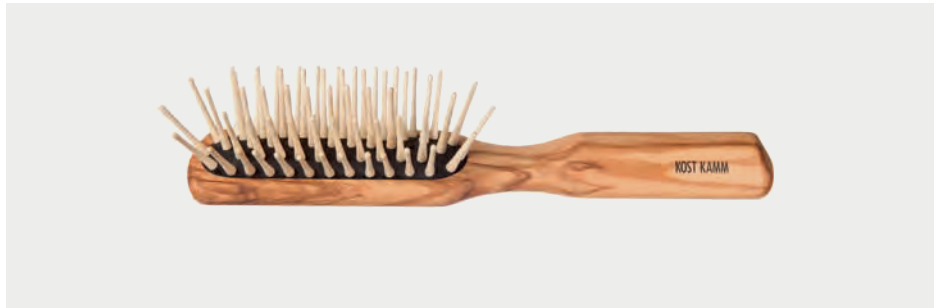
4507



4517



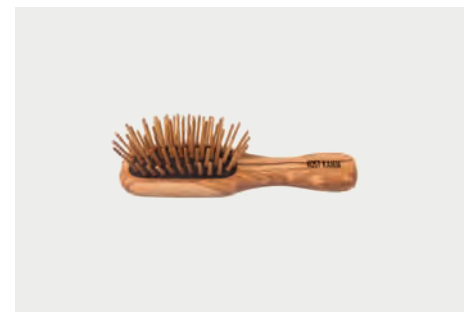
4527



4567



4577



4599

#### Holzstiftbürsten → Olivenholz mit Holzknoppen aus Ahorn, Naturkautschukbett

4507 Holzbürste, schmal, Olivenholz, gerade Holzknoppen, 5-reihig, 21 cm

4517 Holzbürste, oval, Olivenholz, gerade Holzknoppen, 9-reihig, 21,5 cm

4527 Holzbürste, oval, Olivenholz, gerade Holzknoppen, 6-reihig, 17,5 cm

4567 Langhaar-Holzbürste, schmal, Olivenholz, gerade extra lange Holzknoppen, 5-reihig, 20 cm

4599 Holzbürste, Mini, Olivenholz, gerade Holzknoppen, 7-reihig, 11,5 cm

4577 Langhaar-Holzbürste, oval, Olivenholz, gerade extra lange Holzknoppen, 9-reihig, 21,5 cm



4501



4511



4521



4550



4500



4510



4520

## Holzbürsten → abgerundete Holzknoppen aus Ahorn, Naturkautschukbett

4501 Holzbürste, schmal, Buche, abgerundete Holzknoppen, 5-reihig, 21,5 cm

4511 Holzbürste, oval, Buche, abgerundete Holzknoppen, 9-reihig, 21,5 cm

4521 Holzbürste, oval, Buche, abgerundete Holzknoppen, 6-reihig, 17,5 cm

4550 Holzbürste „Delphin“, abgerundete Holzknoppen, 6-reihig, 14,5 cm

## Holzbürsten → gerade Holzknoppen aus Ahorn, Naturkautschukbett

4500 Holzbürste, schmal, Buche, gerade Holzknoppen, 5-reihig, 21,5 cm

4510 Holzbürste, oval, Buche, gerade Holzknoppen, 9-reihig, 21,5 cm

4520 Holzbürste, oval, Buche, gerade Holzknoppen, 6-reihig, 17,5 cm





4541



4542



4540



4546



4560



4570

4541 Holzbürste, Midi-Paddle-Brush,  
Buche, gerade Holzknoppen,  
9-reihig, 19,5 cm

4542 Holzbürste, Mini, Buche, gerade  
Holzknoppen, 7-reihig, 11,5 cm

4540 Holzbürste, Paddle-Brush,  
Buche, gerade Holzknoppen,  
11-reihig, 25,5 cm

4546 Holzbürste, Paddle-Brush, Nussbaum, gerade Holzknoppen, 11-reihig, 25,5 cm

4560 Langhaar-Holzbürste, schmal,  
Buche, gerade extra lange  
Holzknoppen, 5-reihig, 22 cm

4570 Langhaar-Holzbürste, oval, Buche, gerade extra lange Holzknoppen, 9-reihig, 22 cm



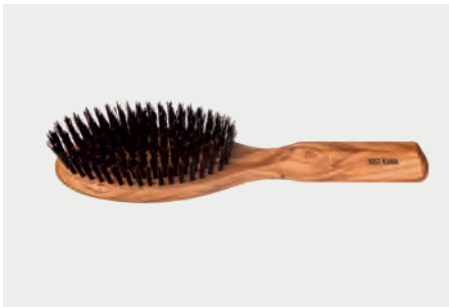
4117



4207



4119



4307



4407

## Haarbürsten Olivenholz → Borstenbürsten aus Olivenholz mit reiner Wildschweinborste

4117 Haarbürste, schmal, Olivenholz, Wildschweinborste, 5-reihig, 20 cm

4207 Haarbürste, oval, Olivenholz, Wildschweinborste, 7-reihig, 17 cm

4307 Haarbürste, oval, Olivenholz, Wildschweinborste, 9-reihig, 22 cm

4119 Haarbürste, schmal, Olivenholz, extrem harte Wildschweinborste, Handeinzug, 5-reihig, 20 cm

4407 Herrenbürste, kurzer Griff, Olivenholz, Wildschweinborste, 8-reihig, 17 cm



4200



4250



4127



4360



5151

### Vegane Haarbürsten

4200 Haarbürste, lang oval, Buche, vegane Sisalborsten, 8-reihig, 22 cm

4250 Haarbürste, oval, Buche, vegane Sisalborsten, 6-reihig, 20 cm

4127 Haarbürste, schmal, Olivenholz, vegane Sisalborsten, 5-reihig, 20 cm

5151 Fönbürste, 50 mm, Buche, vegane Sisalborsten, 12-reihig, 21 cm

4360 Haarbürste, konvexe Borstenfläche, Buche, vegane Sisalborsten, 10-reihig, 22 cm



410



413



421



425



430



440



448

## Haarbürsten → reine Wildschweinborste

410 Haarbürste, schmal, Birnbaum, Wildschweinborste, 5-reihig, 22 cm

413 Taschen-Haarbürste, schmal, Birnbaum, Wildschweinborste, 4-reihig, 15,5 cm

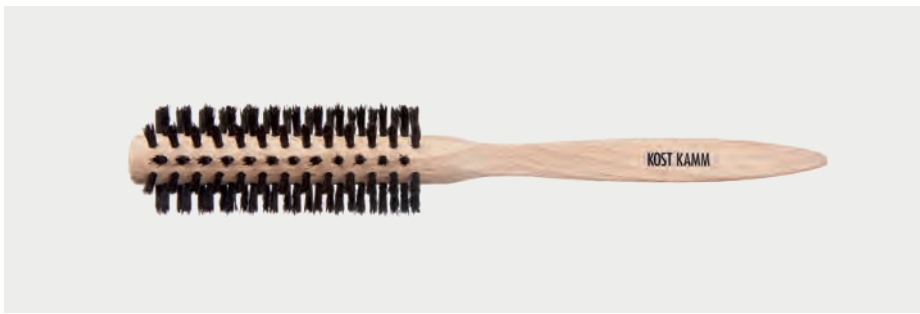
421 Haarbürste, lang oval, Birnbaum, Wildschweinborste, 8-reihig, 22 cm

425 Haarbürste, oval, Birnbaum, Wildschweinborste, 6-reihig, 20 cm

430 Haarbürste, oval, Birnbaum, Wildschweinborste, 10-reihig, 22 cm

440 Herrenbürste, kurzer Griff, Birnbaum, Wildschweinborste, 9-reihig, 17 cm

448 Herrenbürste, kurzer Griff, Nussbaum, Wildschweinborste, 9-reihig, 17 cm



5020



5045



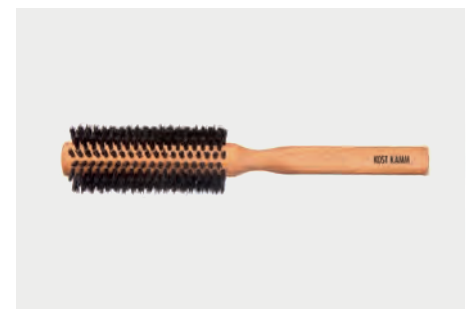
5070



5110



5120



5145

### Fönbürsten → reine Wildschweinborste und vegane Sisalborste

5020 Fönbürste, 38 mm, mit Abteilspitze, Buche hell, Wildschweinborste, 10-reihig, 23 cm

5045 Fönbürste, 42 mm, mit Abteilspitze, Buche hell, Wildschweinborste, 10-reihig, 23 cm

5070 Fönbürste, 70 mm, mit Abteilspitze, Buche hell, Wildschweinborste, 14-reihig, 23 cm

5110 Fönbürste, 30 mm, Buche, Wildschweinborste, 10-reihig, 21,5 cm

5120 Fönbürste, 35 mm, Buche, Wildschweinborste, 10-reihig gedreht, 21,5 cm

5145 Fönbürste, 45 mm, Buche, Wildschweinborste, 14-reihig, 21 cm



5151



5155



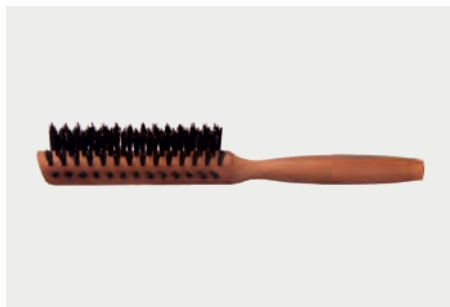
5170



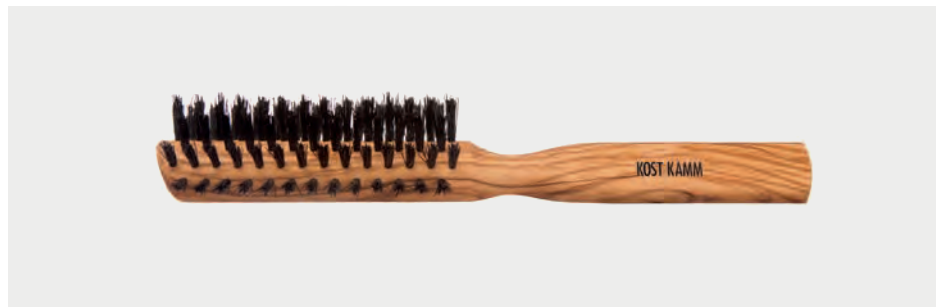
5147



5157



490



4907

5151 Föhnbürste, 50 mm, Buche, vegane Sisalborste, 12-reihig, 21 cm

5155 Föhnbürste, 50 mm, Buche, Wildschweinborste, 14-reihig, 21 cm

5170 Föhnbürste, 60 mm, Buche, Wildschweinborste, 16-reihig, 21 cm

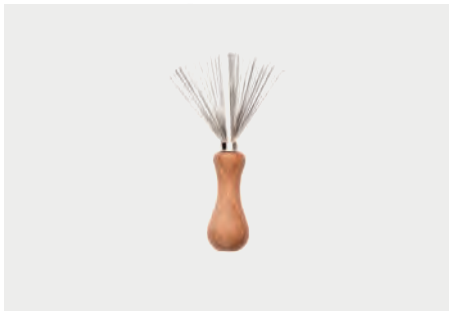
5147 Föhnbürste, 47 mm, Olivenholz, Wildschweinborste, 8-reihig, 21 cm

5157 Föhnbürste, 55 mm, Olivenholz, Wildschweinborste, 10-reihig, 21 cm

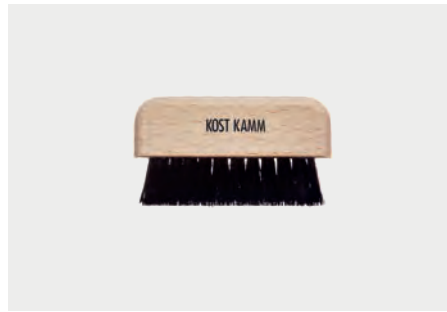
## Haarbürsten → halbrund

490 Haarbürste, halbrund, Birnbaum, Wildschweinborste, 7-reihig, 21,5 cm

4907 Haarbürste, halbrund, Olivenholz, Wildschweinborste, 7-reihig, 21,5 cm



545



546



VEGAN

5460



547



VEGAN

5470



545D



BB



BBR



VEGAN

BBRV

### Kamm- und Bürstenreiniger

545 Kamm- und Bürstenreiniger, Buche, Drahtborsten zur Haarentfernung

547 Kamm- und Bürstenreiniger im Set, 545+546

BB Canvas-Baumwoll-Zugbeutel, für alle Bürsten geeignet

546 Kamm- und Bürstenreiniger, Buche, Wildschweinborste, 2-reihig

5470 Kamm- und Bürstenreiniger im Set, 545+5460

BBR Canvas-Baumwoll-Zugbeutel, für alle Bürsten geeignet, mit Set 547

5460 Kamm- und Bürstenreiniger, Buche, vegane Sisalborste, 2-reihig

545D Kamm- und Bürstenreiniger im Display, Buche, Drahtborsten, 50 Stk.

BBRV Canvas-Baumwoll-Zugbeutel, für alle Bürsten geeignet, mit Set 5470, vegan

# Rasier- utensilien

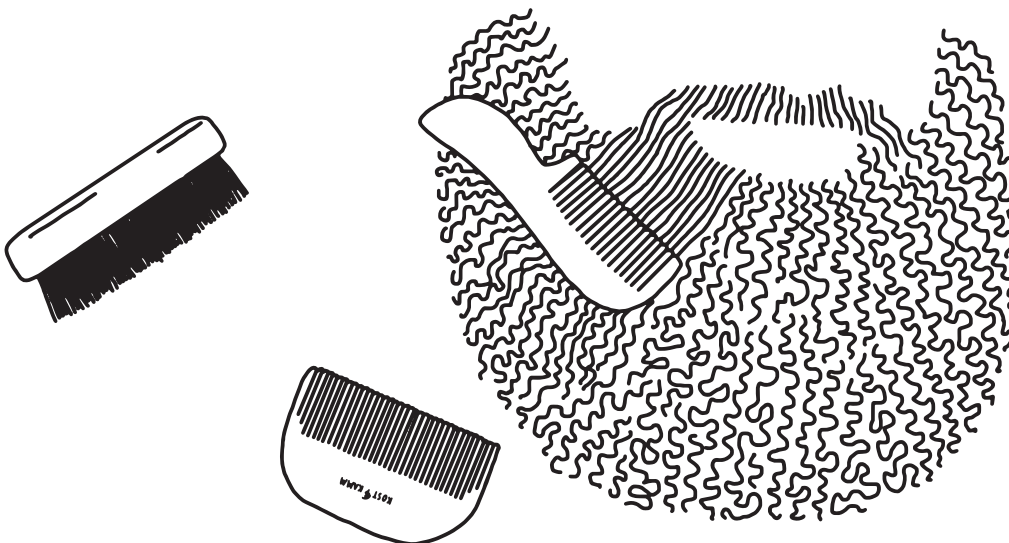




Ganz egal ob tägliche Glattrasur oder gelegentliches Kämmen und Stylen. Die persönliche Bartpflegeroutine kann mitunter nicht nur am, sondern auch im Kopf für Ordnung sorgen – als kleine Auszeit aus dem Alltag. Damit diese auch so natürlich wie möglich gestaltet werden kann, sind unsere Kost Kamm Rasierutensilien aus durchgefärbtem Holz, Kirsch-, Buchen-, Nussbaum- oder Olivenholz gefertigt. Die Wahl der persönlichen Utensilien ist dabei so individuell wie der Barträger selbst: Von Rasierpinseln mit Dachshaar in drei verschiedenen Qualitätsstufen sowie einer veganen Kunsthaaralternative bis hin zu zwei Rasiersystemen: Dem Rasierhobel, der ideal für Konturen und längeres Barthaar ist, sowie den Rasierapparaten mit Mach3 Rasierköpfen für die tägliche und besonders sanfte Rasur.

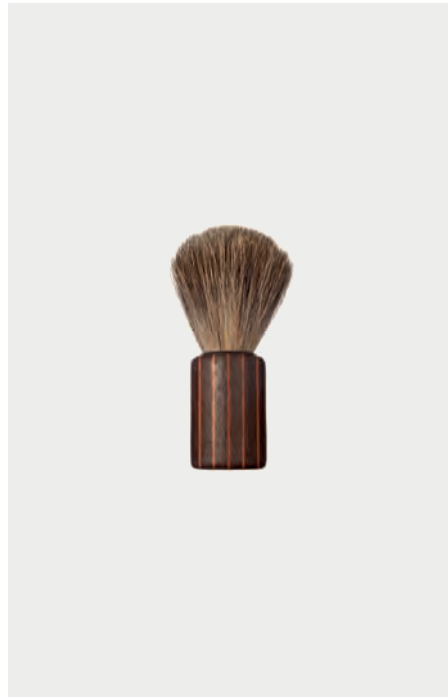
# Rasur trifft *Natur*.

Optisch abgerundet wird das ganz persönliche Rasierset schließlich durch unsere wasserbeständigen Seifenschalen, die sowohl zum Aufbewahren als auch zum Aufschäumen der Seife geeignet sind. Und weil Bartpflege nicht beim Schneiden und Stutzen aufhört, gibt es unsere Bartbürsten mit Wildschwein- oder Sisalborsten. Diese formen das Barthaar und massieren gleichzeitig die Haut – und sind dank ihrer Ausführung in Birnbaum- und Nussbaumholz nicht nur Haar- sondern auch Hand-schmeichler.

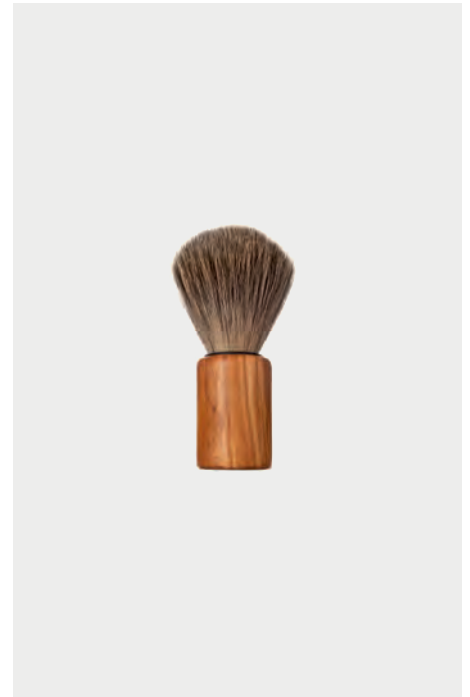




612



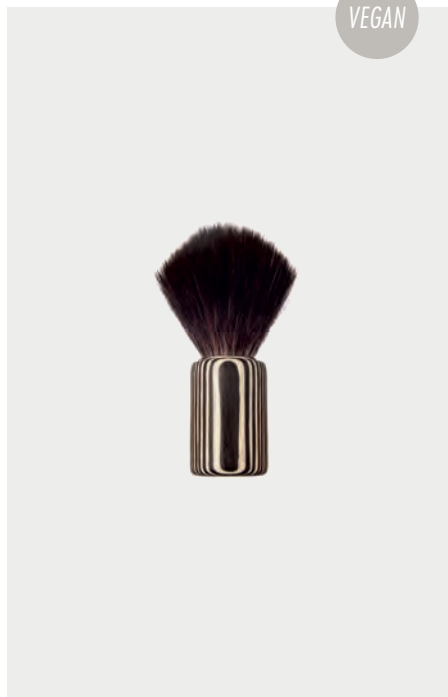
615



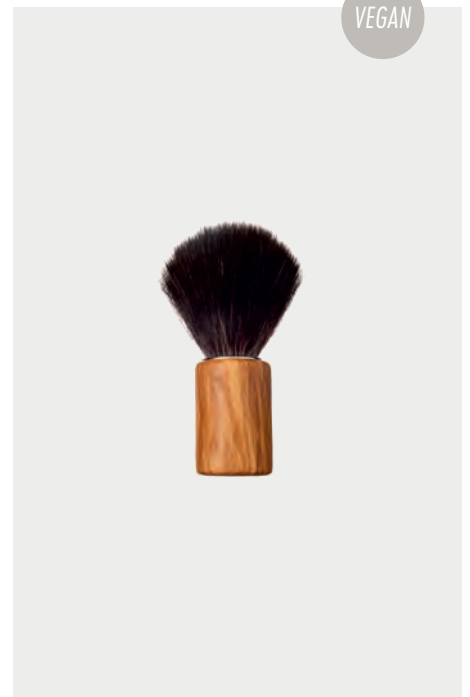
617



622



625



627

**Rasierpinsel → zylindrische Form mit Dachs-Rückenhaar**

612 Rasierpinsel, zylindrisch, natur (Kirsche, Buche), Dachshaar, 9,5 cm



615 Rasierpinsel, zylindrisch, buntes Schichtholz, Dachshaar, 9,5 cm



617 Rasierpinsel, zylindrisch, Olive, Dachshaar, 9,5 cm

**Rasierpinsel → zylindrische Form mit veganem Kunsthaar**

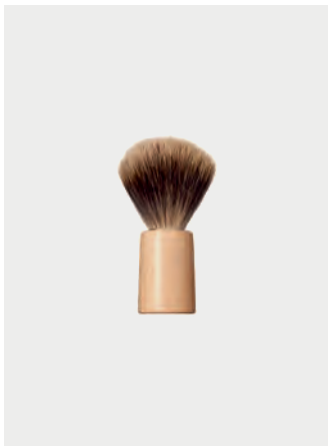
622 Rasierpinsel, zylindrisch, natur (Kirsche, Buche), veganes Kunsthaar, 10 cm



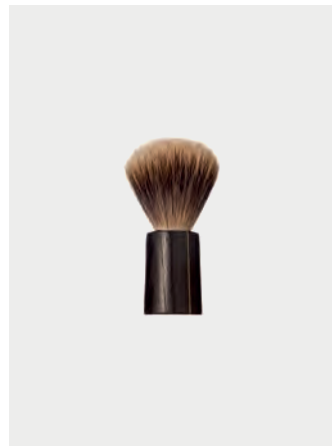
625 Rasierpinsel, zylindrisch, buntes Schichtholz, veganes Kunsthaar, 10 cm



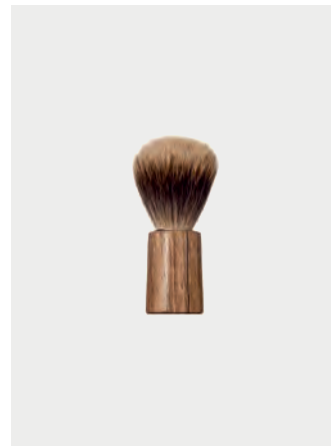
627 Rasierpinsel, zylindrisch, Olive, veganes Kunsthaar, 10 cm



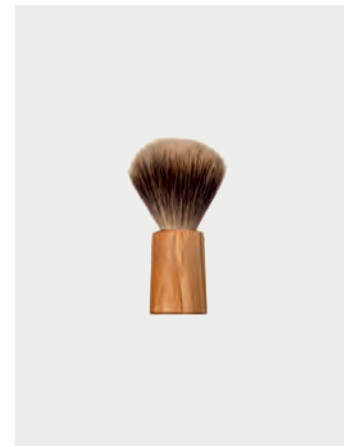
642



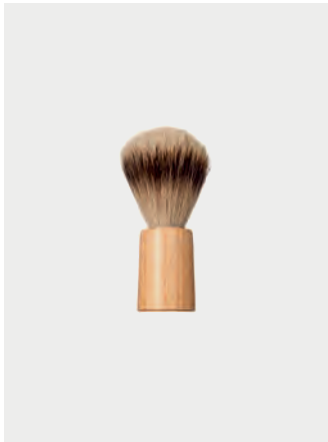
645



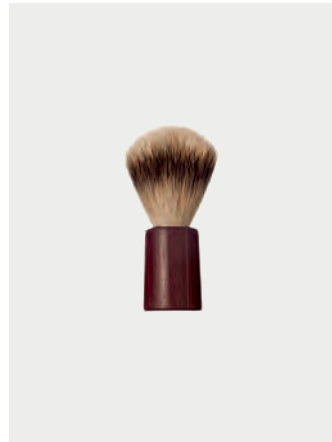
646



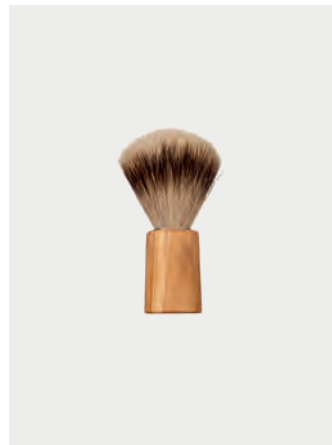
647



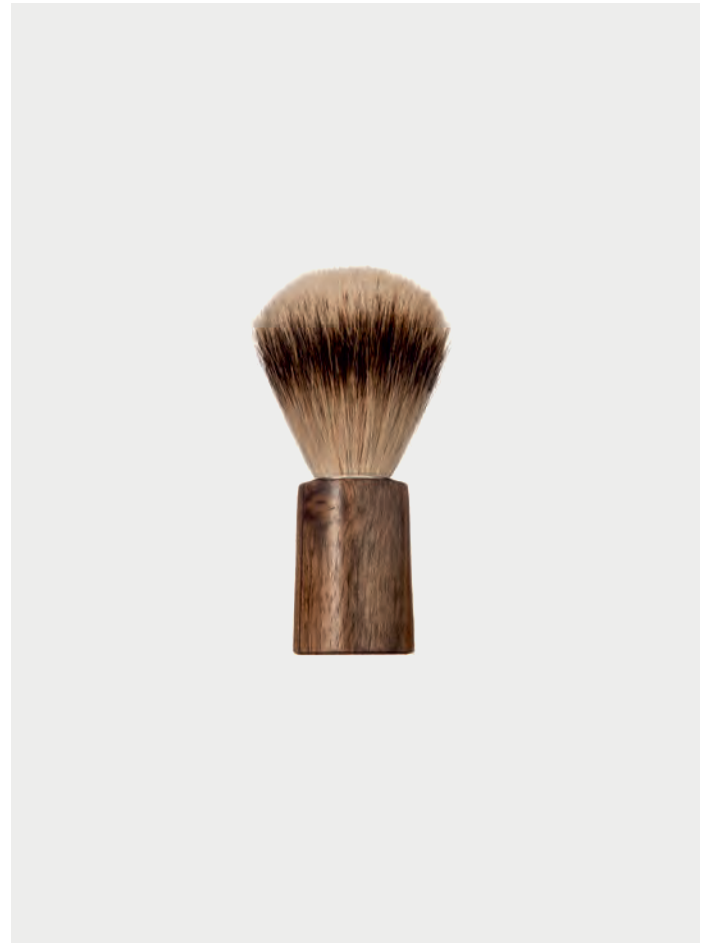
652



655



657



656

### Rasierpinsel → konische Form mit Dachs-Zupfhaar

642 Rasierpinsel, konisch, natur (Kirsche, Buche), Dachs-Zupfhaar, 10 cm



645 Rasierpinsel, konisch, buntes Schichtholz mit Furnierstreifen, Dachs-Zupfhaar, 10 cm



646 Rasierpinsel, konisch, Nussbaum mit Furnierstreifen, Dachs-Zupfhaar, 10 cm

647 Rasierpinsel, konisch, Olive, Dachs-Zupfhaar, 10 cm

### Rasierpinsel → konische Form mit Silberspitz

652 Rasierpinsel, konisch, natur (Kirsche, Buche), Dachshaar Silberspitz, 10,5 cm



655 Rasierpinsel, konisch, buntes Schichtholz mit Furnierstreifen, Dachshaar Silberspitz, 10,5 cm

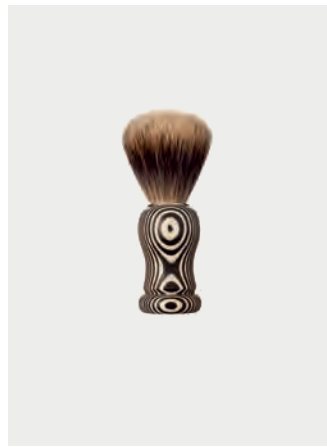


656 Rasierpinsel, konisch, Nussbaum mit Furnierstreifen, Dachshaar Silberspitz, 10,5 cm

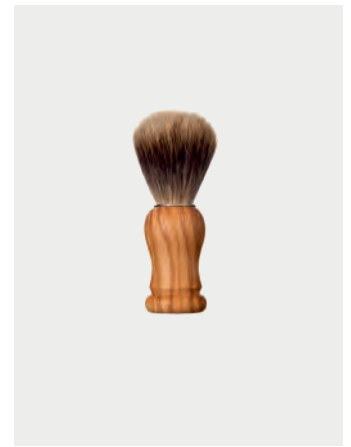
657 Rasierpinsel, konisch, Olive, Dachshaar Silberspitz, 10,5 cm



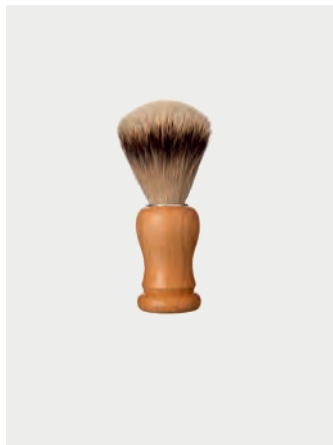
682



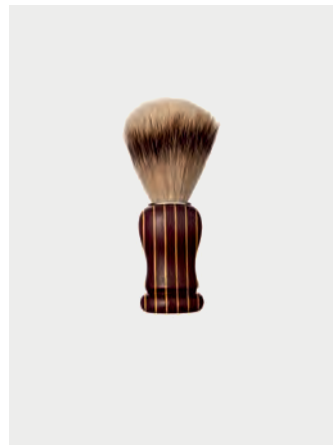
685



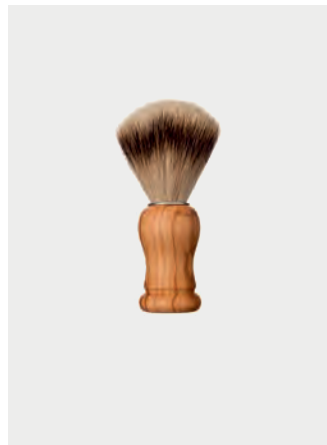
687



692



695



697

**Rasierpinsel → barocke Form mit Dachs-Zupfhaar**

682 Rasierpinsel, barock, natur (Kirsche, Buche, Nussbaum), Dachs-Zupfhaar, 11 cm



**Rasierpinsel → barocke Form mit Silberspitz**

692 Rasierpinsel, barock, natur (Kirsche, Buche, Nussbaum), Dachshaar Silberspitz, 11,5 cm



695 Rasierpinsel, barock, buntes Schichtholz, Dachshaar Silberspitz, 11,5 cm



685 Rasierpinsel, barock, buntes Schichtholz, Dachs-Zupfhaar, 11 cm

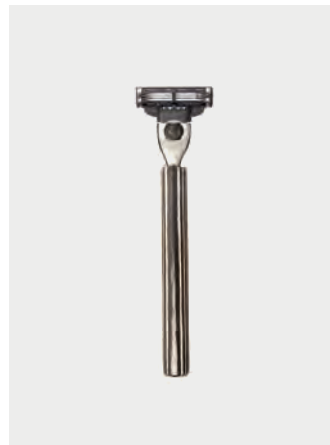


697 Rasierpinsel, barock, Olive, Dachshaar Silberspitz, 11,5 cm

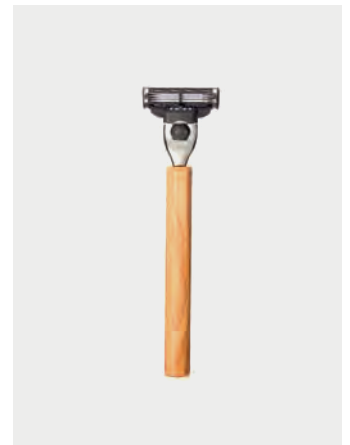
687 Rasierpinsel, barock, Olive, Dachs-Zupfhaar, 11 cm



712



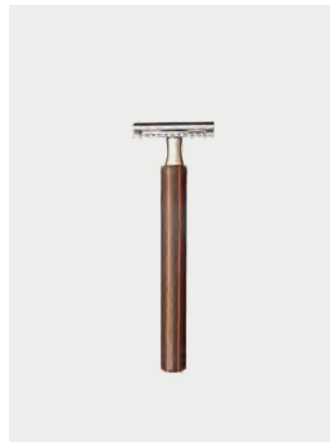
715



717



722



725



727

### Rasierapparate → zylindrische Form mit Mach3

712 Rasierapparat, zylindrisch, natur (Kirsche, Buche), Mach3, 15,5 cm



715 Rasierapparat, zylindrisch, buntes Schichtholz, Mach3, 15,5 cm



717 Rasierapparat, zylindrisch, Olive, Mach3, 15,5 cm

### Rasierapparate → zylindrische Form mit klassischem Rasierhobel

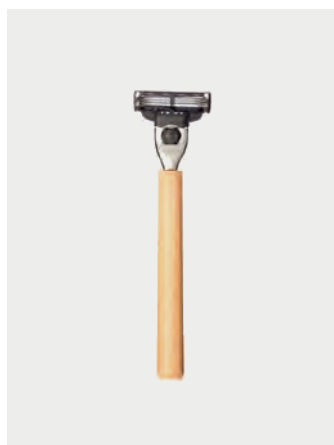
722 Rasierapparat, zylindrisch, natur (Kirsche, Buche), klassisch, 13,5 cm



725 Rasierapparat, zylindrisch, buntes Schichtholz, klassisch, 13,5 cm



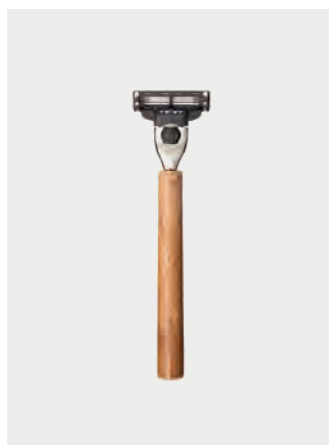
727 Rasierapparat, zylindrisch, Olive, klassisch, 13,5 cm



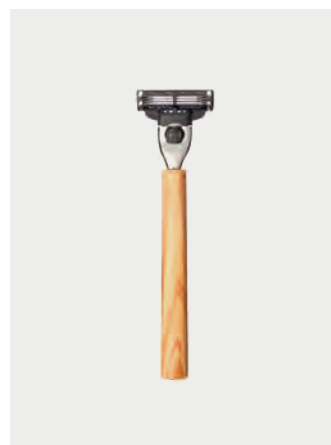
742



745



746



747



752



755

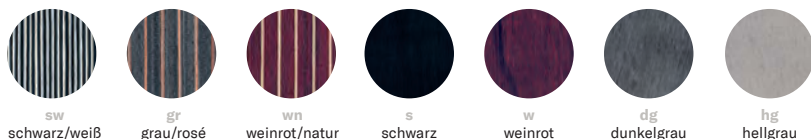


756

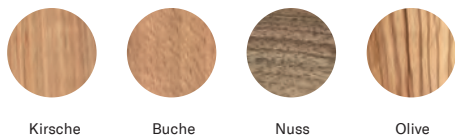


757

Übersicht aller gefärbten Schichthölzer (größer abgebildet auf Seite 104)



Übersicht aller Naturhölzer (größer abgebildet auf Seite 104)



**Rasierapparate → konische Form mit Mach3**

742 Rasierapparat, konisch, natur (Kirsche, Buche), Mach3, 15,5 cm  
● ●

745 Rasierapparat, konisch, buntes Schichtholz mit Furnierstreifen, Mach3, 15,5 cm  
● ● ● ●

746 Rasierapparat, konisch, Nussbaum mit Furnierstreifen, Mach3, 15,5 cm

747 Rasierapparat, konisch, Olive, Mach3, 15,5 cm

**Rasierapparate → konische Form mit klassischem Rasierhobel**

752 Rasierapparat, konisch, natur (Kirsche, Buche), klassisch, 13,5 cm  
● ●

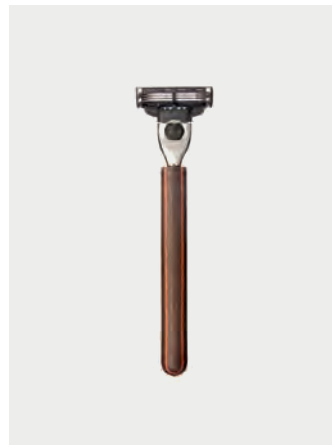
755 Rasierapparat, konisch, buntes Schichtholz mit Furnierstreifen, klassisch, 13,5 cm  
● ● ● ●

756 Rasierapparat, konisch, Nussbaum mit Furnierstreifen, klassisch, 13,5 cm

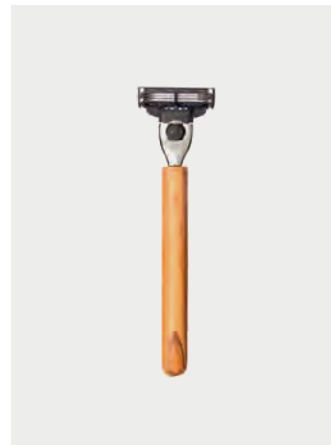
757 Rasierapparat, konisch, Olive, klassisch, 13,5 cm



782



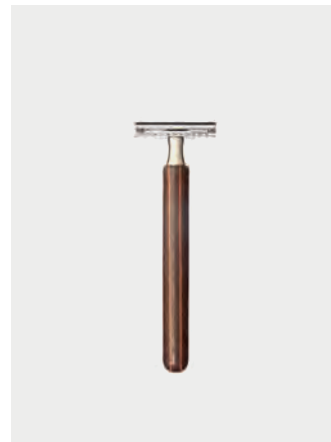
785



787



792



795



797

### Rasierapparate → abgerundete Form mit Mach3

782 Rasierapparat, abgerundet, natur (Kirsche, Buche, Nussbaum), Mach3, 15,5 cm



785 Rasierapparat, abgerundet, buntes Schichtholz, Mach3, 15,5 cm



787 Rasierapparat, abgerundet, Olive, Mach3, 15,5 cm

### Rasierapparate → abgerundete Form mit klassischem Rasierhobel

792 Rasierapparat, abgerundet, natur (Kirsche, Buche, Nussbaum), klassisch, 13,5 cm



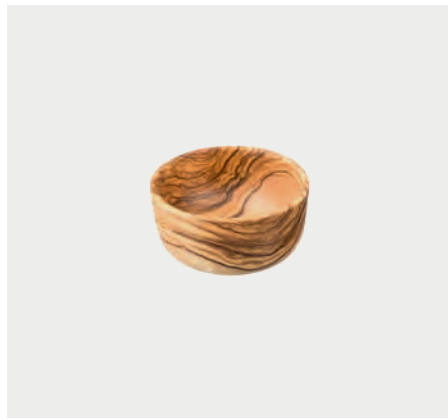
795 Rasierapparat, abgerundet, buntes Schichtholz, klassisch, 13,5 cm



797 Rasierapparat, abgerundet, Olive, klassisch, 13,5 cm



83



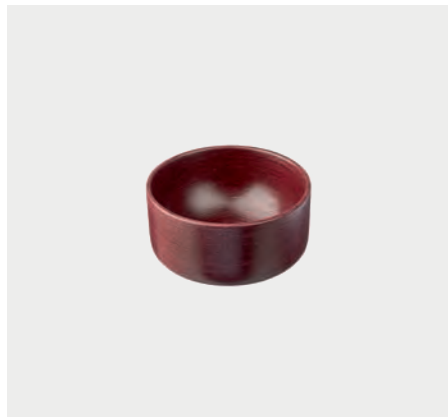
840



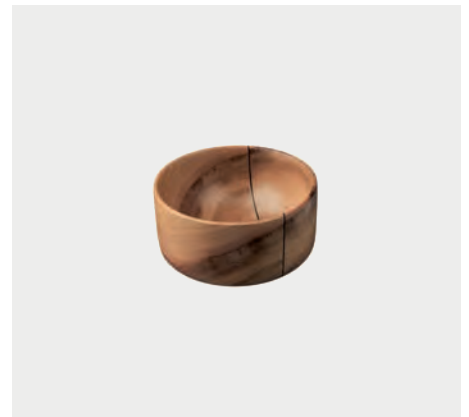
831



832



833



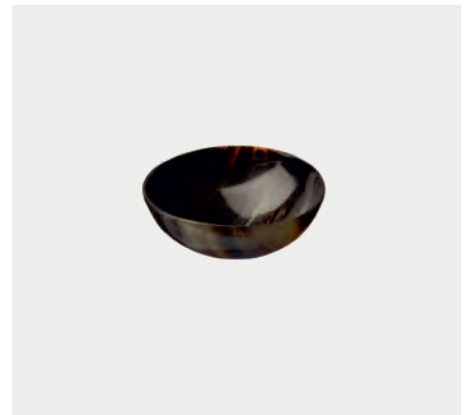
835



86





860



1309


**Seifenschalen und Rasierseife**

83 Seifenschale, Buche, Kirsche, Nussbaum, Durchmesser 9 cm  



832 Seifenschale, uni Schichtholz mit Furnierstreifen, Durchmesser 9 cm  


86 Rasierseife mit Schafsmilch, pflanzliche Inhaltsst. aus KBA, Honigduft, 60 g

840 Seifenschale, Olivenholz, Durchmesser 9 cm

833 Seifenschale, uni Schichtholz, Durchmesser 9 cm  


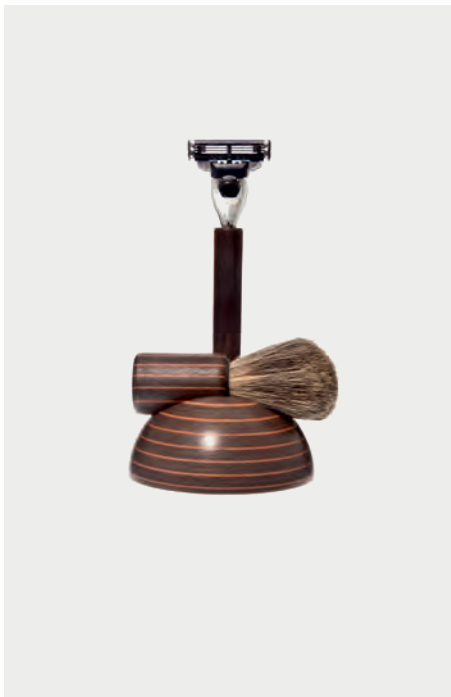
860 Rasierseife mit Schafsmilch in der Aludose, pflanzliche Inhaltsst. aus KBA, Honigduft, 60 g

831 Seifenschale, buntes Schichtholz, Durchmesser 9 cm  


835 Seifenschale, Nussbaum mit Furnierstreifen, Durchmesser 9 cm

1309 Seifenschale, Horn, 10 cm

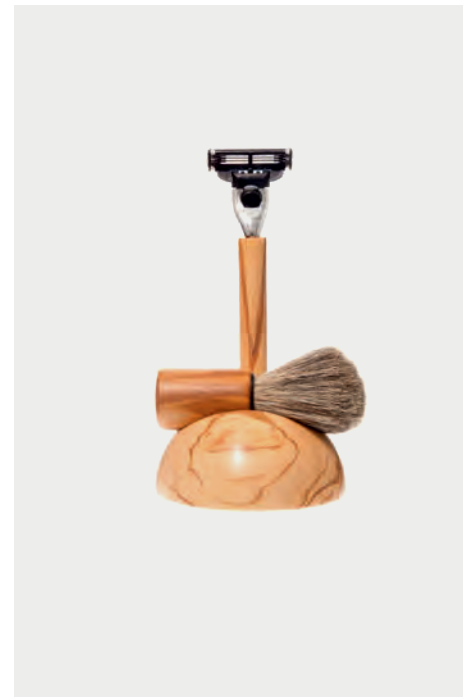




813



823



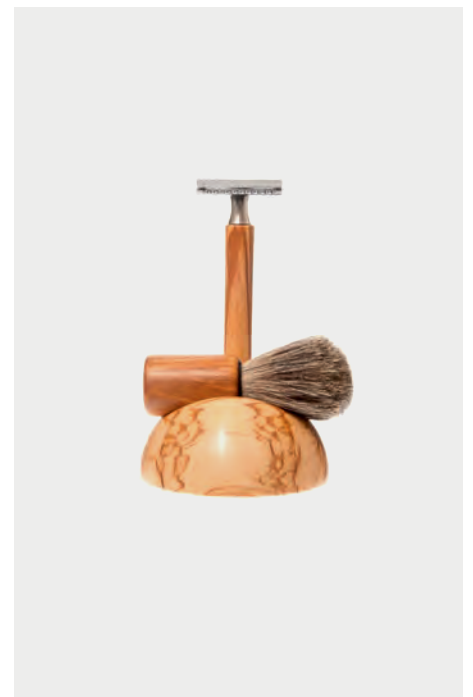
873



815



825



875

#### Rasiersets → in Kombination mit dem Mach3-Kopf von Gillette

813 Rasierset ( 615+715+Aufsteller),  
buntes Schichtholz,  
Dachspinsel, Mach3



823 Rasierset ( 612+712+Aufsteller),  
Buche oder Kirsche, Dachspinsel,  
Mach3



873 Rasierset ( 617+717+Aufsteller),  
Olive, Dachspinsel, Mach3

#### Rasiersets → in Kombination mit dem klassischen Rasierhobel

815 Rasierset ( 615+725+Aufsteller),  
buntes Schichtholz, Dachspinsel,  
klassischer Rasierhobel



825 Rasierset ( 612+722+Aufsteller),  
Buche oder Kirsche, Dachspinsel,  
klassischer Rasierhobel



875 Rasierset ( 617+727+Aufsteller),  
Olive, Dachspinsel,  
klassischer Rasierhobel



4620



4621



4622



4623



4625



4626

**Bartpflege**

4620 Bartbürste mit Griff, Birnbaum, Wildschweinborste, 13,5 cm

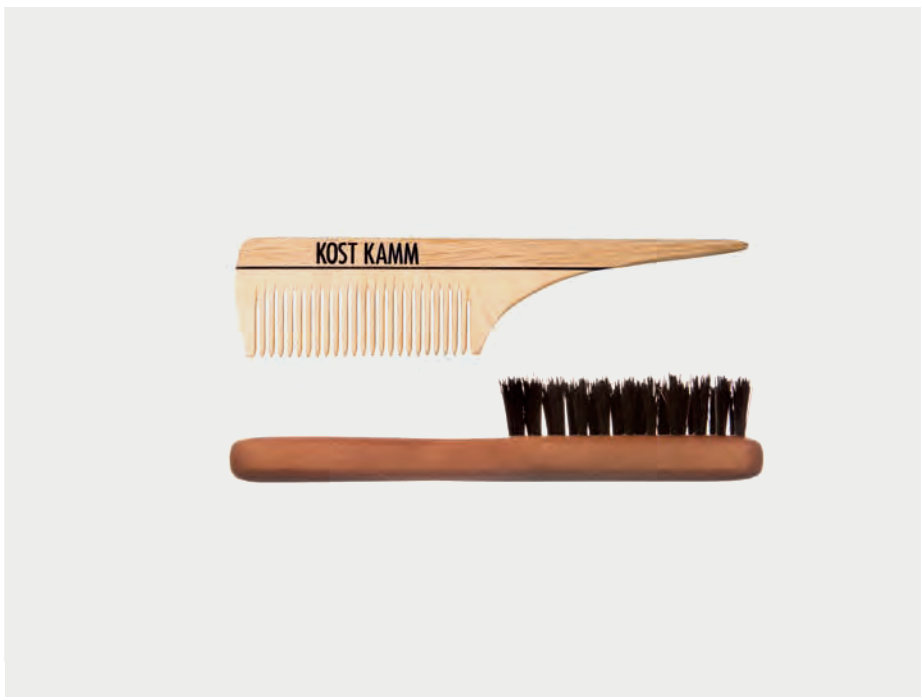
4621 Bartbürste oval, groß, Birnbaum, Wildschweinborste, 9 cm

4622 Bartbürste oval, klein, Birnbaum, Wildschweinborste, 8 cm

4623 Bartbürste oval, groß, Birnbaum, vegane Sisalborste, 9 cm

4625 Bartset, Bürste und Hornkamm, 4620+205H

4626 Bartset, Bürste und Holzkamm, 4621+205



4627



4628



73



730

4627 Schnauzer-Set, Bürste und  
Holzkamm mit Stiel, 4620+210

**Rasiermesser**

73 Rasiermesser, Olivenholz, Solinger  
Stahl, Hohlschliff, 15,5 cm

4628 Bartbürste oval, groß, Nussbaum,  
Wildschweinborste, 9 cm

730 Abziehleder, feinstes Rindsleder, 49 cm

# Kosmetik- artikel

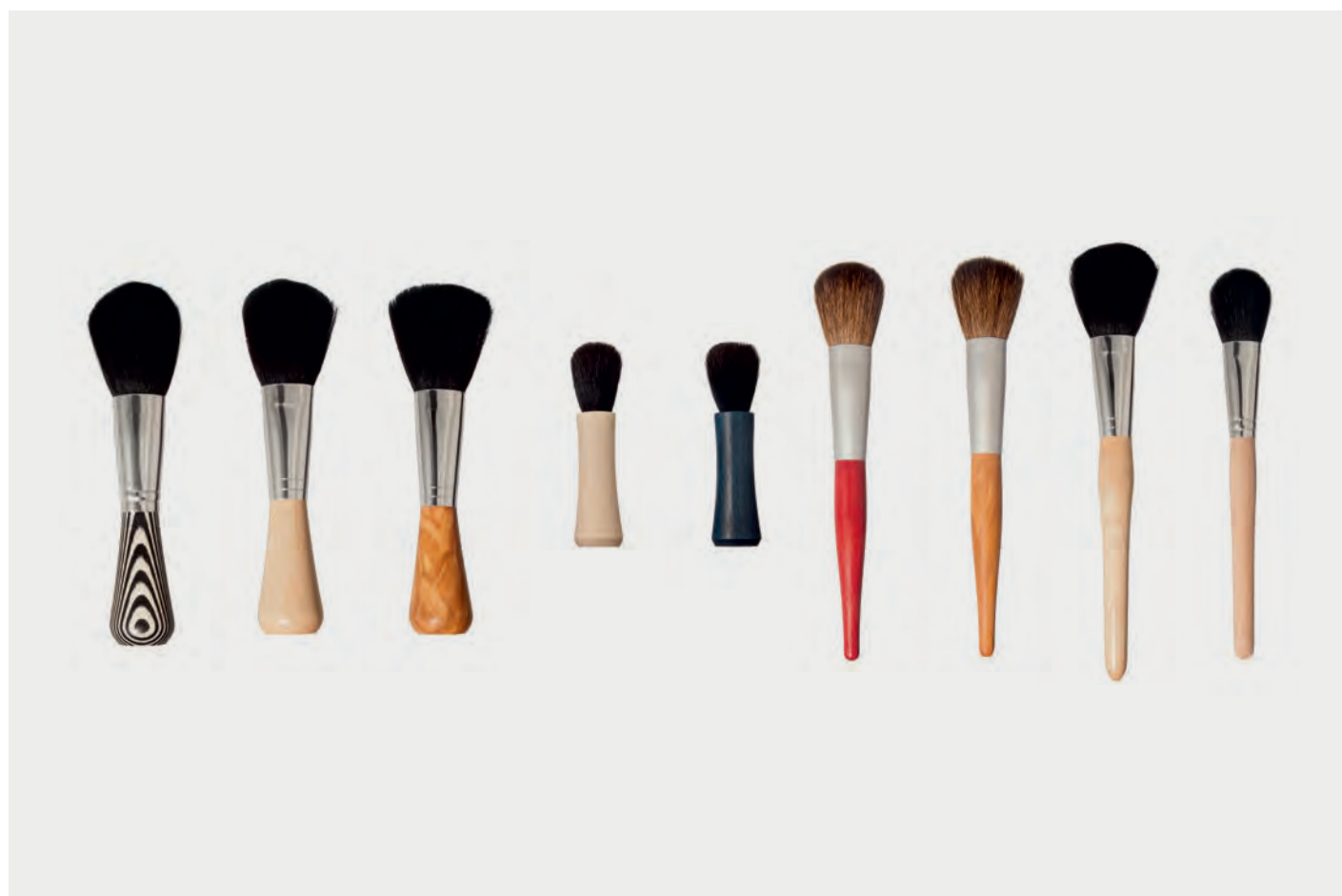


Jede Kosmetikroutine ist so individuell wie das Gesicht, dessen Persönlichkeit sie unterstreicht. Umso wichtiger ist es, dass nicht nur die Produkte auf die eigenen Bedürfnisse abgestimmt sind – sondern auch die Art des Auftragens. Der richtige Kosmetikpinsel kann auch hier den wichtigen Unterschied machen. Deshalb stimmen wir in unserem Kost Kamm Kosmetiksortiment die Form und Beschaffenheit der Pinsel ganz auf den individuellen Anwendungszweck ab. Ob Ponyhaar, Ziegenhaar oder synthetisches und somit veganes Kunsthaar.

# Für Schönheit von *Innen und Außen.*

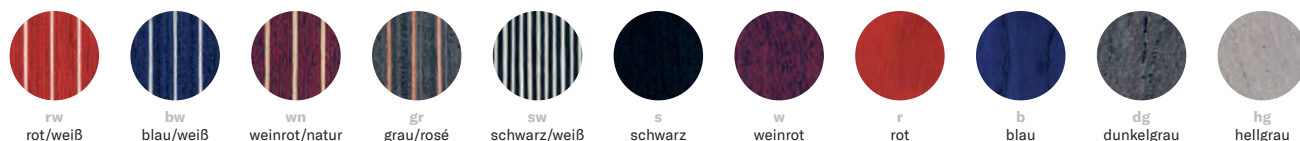
Ob Ahorn, eingefärbtes Schichtholz oder Birkenholz: Die Kombination macht hier den Unterschied, bei einem Sortiment, das von Puder-, Rouge- und Augenbrauenpinsel über Lidschatten-, Concealer-, oder Eyelinerpinseln bis zu feinen Mascarabürstchen reicht. Und weil wir bei Kost Kamm nicht nur die Klassiker im Auge haben sondern auch ein Herz für außergewöhnliche und trotzdem alltagstaugliche Exemplare haben, geht das Angebot noch darüber hinaus. Modell wie der Kabuki-Pinsel aus weichstem Ziegenhaar und unbehandeltem Ahornholz für einen streifenfreien Teint oder der filigran geformte Lippenpinsel zum Auftragen von Lippenstift oder Lipgloss zeigen, dass besondere Kosmetik beim richtigen Pinsel beginnt – und so nicht nur für gutes Aussehen sondern auch und vor allem für ein gutes Gefühl sorgt.



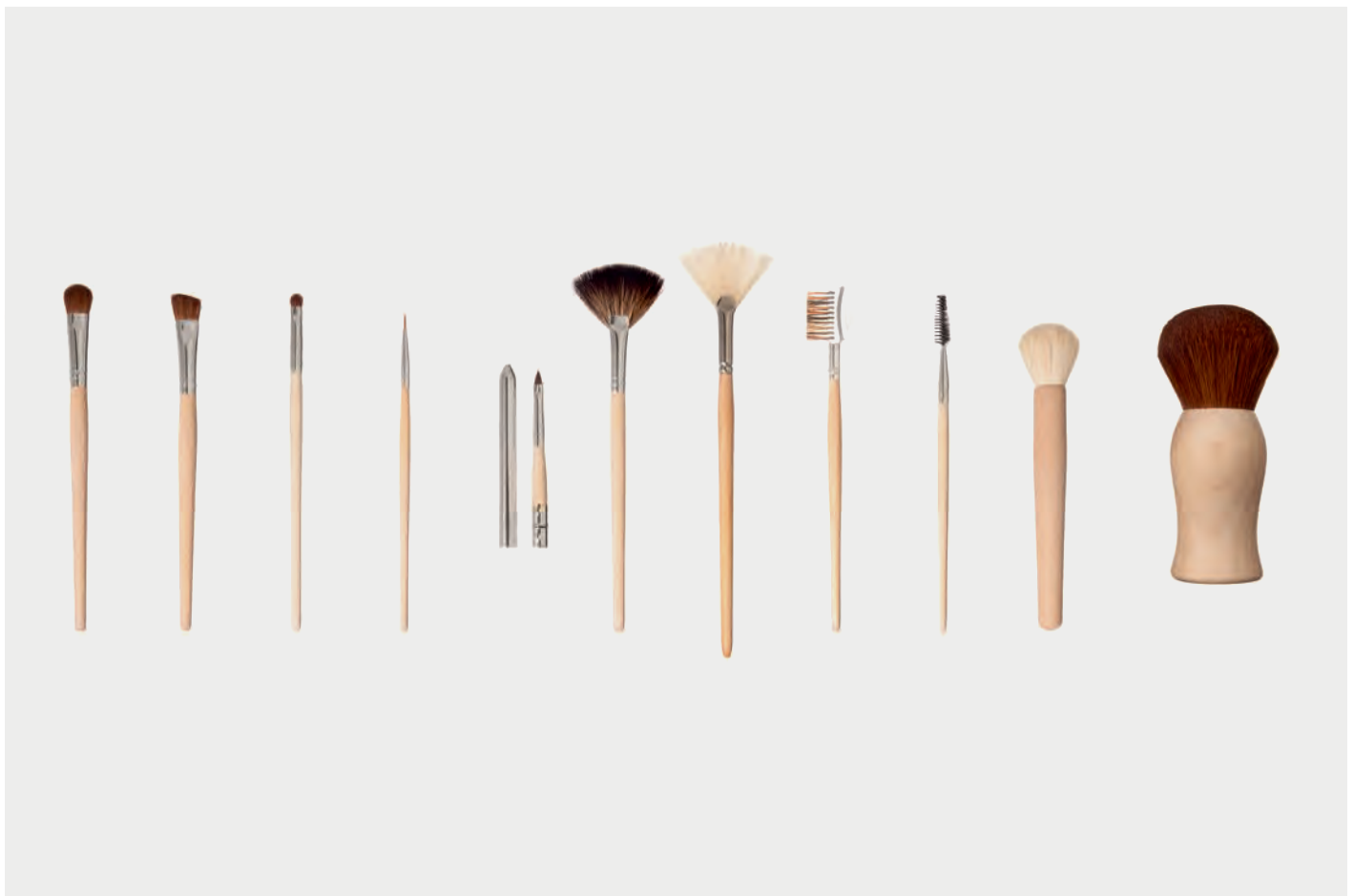


90 9000 9007 901 9010 91 9107 9200 9210

Übersicht aller gefärbten Schichthölzer (größer abgebildet auf Seite 104)



Kosmetikpinsel aus feinstem Naturhaar → Rouge- und Puderpinsel			
			●●●●●●●●●●
90	Puderpinsel, Standfuß, buntes Schichtholz, Ziegenhaar, Premium-Qualität, 17 cm	9000	Puderpinsel, Standfuß, Ahorn oder Kirsche, Ziegenhaar, Premium-Qualität, 17 cm
9010	Mini-Rougepinsel, Standfuß, buntes Schichtholz, Ziegenhaar, runde Zwinge, 10 cm	9007	Puderpinsel, Standfuß, Olivenholz, Ziegenhaar, Premium-Qualität, 17 cm
9210	Rougepinsel, schmal, Ahorn, Ziegenhaar, 18 cm	901	Mini-Rougepinsel, Standfuß, Ahorn, Ziegenhaar, runde Zwinge, 10 cm
		91	Rougepinsel, schmal, buntes Schichtholz, Ziegenhaar, 17 cm
		9107	Rougepinsel, schmal, Olivenholz, Ziegenhaar, 17 cm
		9200	Puderpinsel, schmal, Ahorn oder Kirsche, Ziegenhaar, Premium-Qualität, 23 cm



9215

9220

9225

9230

9235

9240

9241

9250

9255

9280

9292

### Make-up Pinsel

9215 Make-up Pinsel,  
Ponyhaar, runder  
Kopf, 18 cm

9235 Konturenpinsel, Reise,  
mit Metallhülse,  
Ponyhaar, 17 cm

9255 Mascara-Bürste,  
Kunststoffborsten,  
16,5 cm

9220 Make-up Pinsel,  
Ponyhaar, schräger  
Kopf, 18 cm

9240 Fächerpinsel,  
Waschbärhaar, 18,5 cm

9280 Rougepinsel, runde  
Zwinge, Ziegenhaar,  
15,5 cm

9225 Lippenpinsel, Ponyhaar,  
runder Kopf, 16,5 cm

9241 Maskenpinsel, Borste  
vom Hausschwein,  
18,5 cm

9292 Kabuki, geschwungener  
Griff, Ziegenhaar, 13 cm

9230 Konturenpinsel,  
Ponyhaar, feine  
Spitze, 16,5 cm

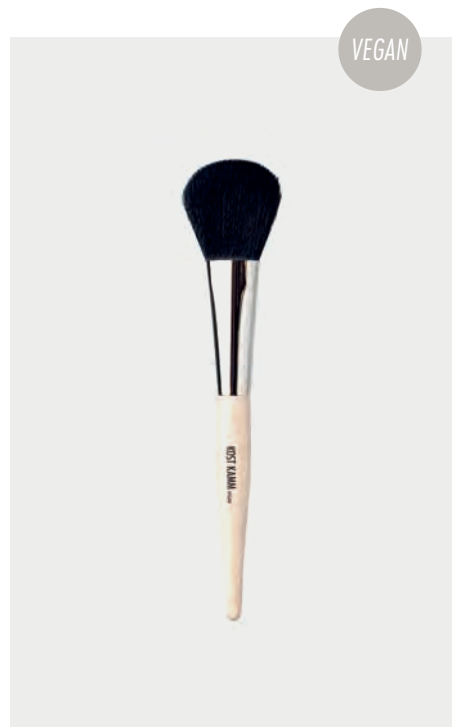
9250 Augenbrauenkamm und  
Bürste, Borsten vom  
Hausschwein, 17,5 cm



9300



9301



9302



9303



9304



9305

**Kosmetikpinsel aus veganem Kunsthaar → Rouge- und Puderpinsel**

9300 Puderpinsel, Standfuß, Ahorn, veganes Kunsthaar, Haarlänge 55 mm, 17 cm

9303 Rougepinsel, konischer Griff, Ahorn, veganes Kunsthaar, Haarlänge 25 mm, schräger Kopf, 16,5 cm

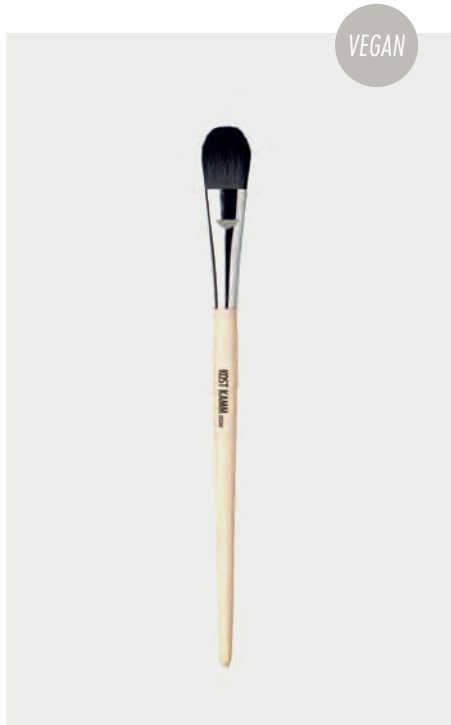
9301 Puderpinsel, konischer Griff, Ahorn, veganes Kunsthaar, Haarlänge 55 mm, 23 cm

9304 Kabuki Make-up-Pinsel, konischer Griff, Ahorn, veganes Kunsthaar, Haarl. 25 mm, gerader Kopf, 17 cm

9302 Puderpinsel, konischer Griff, Ahorn, veganes Kunsthaar, Haarlänge 40 mm, 18 cm

9305 Mini-Rougepinsel, Standfuß, Ahorn, veganes Kunsthaar, Haarlänge 34 mm, 10 cm





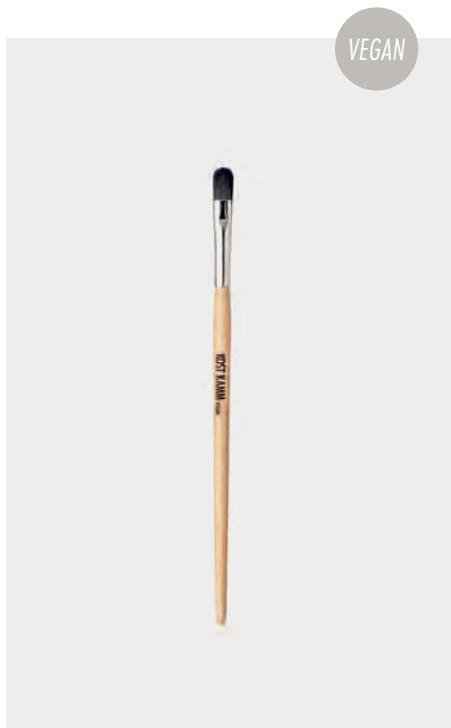
9310



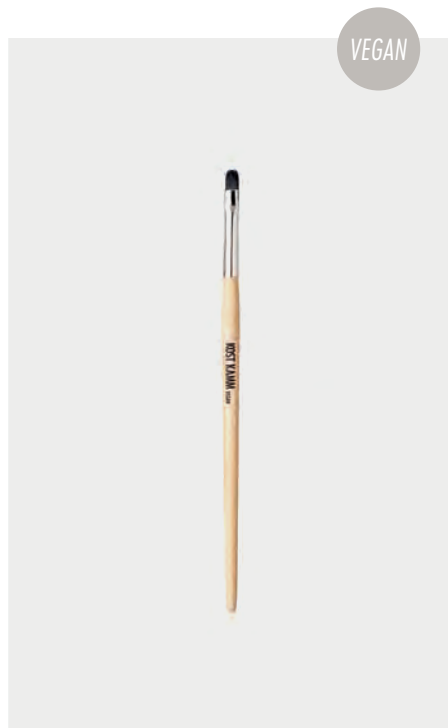
9311



9312



9313



9314

### Make-up Pinsel

9310 Foundation Concealer, konischer Griff, Birke, veganes Kunsthaar, Haarlänge 25 mm, 21,5 cm

9313 Lidschattenpinsel, konischer Griff, Birke, veganes Kunsthaar, Haarlänge 13 mm, ovaler Kopf, 18 cm

9311 Kosmetikpinsel Blender, konischer Griff, Birke, veganes Kunsthaar, Haarlänge 19 mm, 21 cm

9314 Lippenpinsel, konischer Griff, Birke, veganes Kunsthaar, Haarlänge 8 mm, ovaler Kopf, 17,5 cm

9312 Lidschattenpinsel, konischer Griff, Birke, veganes Kunsthaar, Haarlänge 13 mm, schräger Kopf, 19 cm



9315



9316



9317

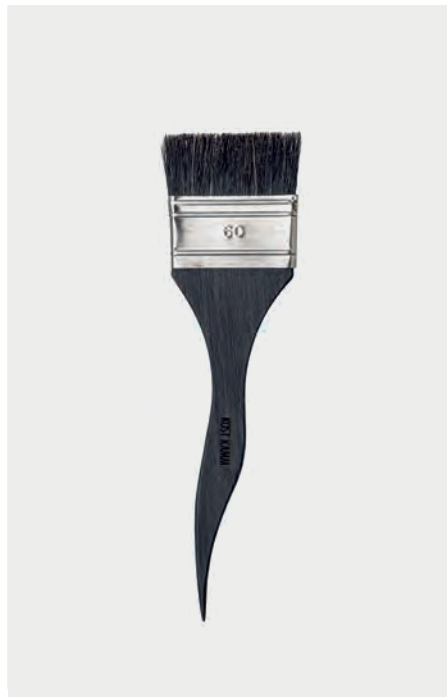
9315 Lippenpinsel, konischer Griff, Birke, veganes Kunsthaar, Haarlänge 10 mm, spitzer Kopf, 17 cm

9316 Eyeliner, konischer Griff, Birke, veganes Kunsthaar, Haarlänge 10 mm, spitzer Kopf, 17 cm

9317 Mascara-Bürste, konischer Griff, Birke, vegane Kunstborsten, 19 cm



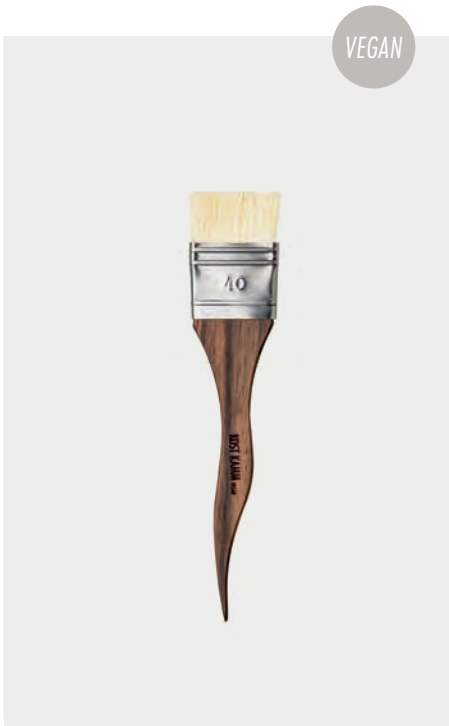
9294



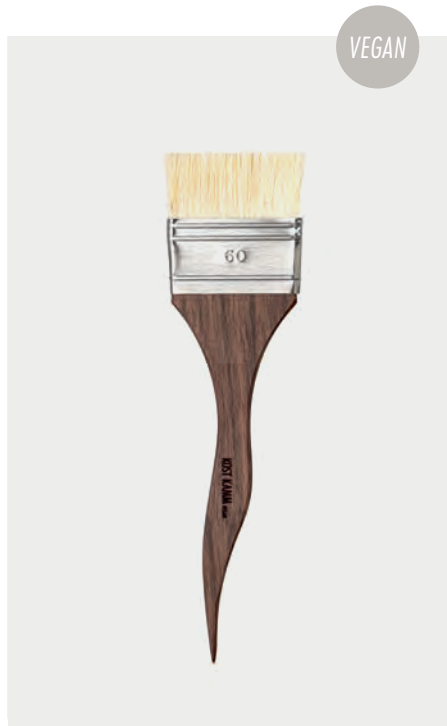
9295



9296



9297



9298



9299

**Friseurbedarf → Färbepinsel mit Edelstahlzwinge, reiner Naturborste, wasserbeständigem Schichtholz mit Abteilspitze, geölt**

9294 Färbepinsel, Schichtholz, schwarze Wildschweinborste, Breite 40 mm, 18 cm

9297 Färbepinsel, Nussbaum, vegane Sisalborste, Breite 40 mm, 18 cm

9295 Färbepinsel, Schichtholz, schwarze Wildschweinborste, Breite 60 mm, 23 cm

9298 Färbepinsel, Nussbaum, vegane Sisalborste, Breite 60 mm, 23 cm

9296 Färbepinsel, Schichtholz, schwarze Wildschweinborste, Breite 50 mm, 19 cm

9299 Färbepinsel, Nussbaum, vegane Sisalborste, Breite 50 mm, 19 cm

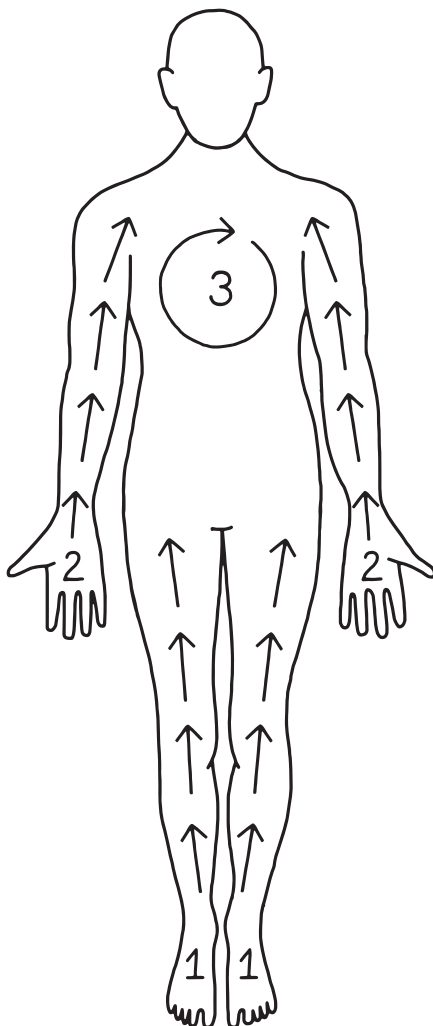
# Gesichts- und Körper- pflege



Für eine effektive Massage brauchen Sie nicht immer Massageöl. Auch eine Trockenmassage mit passender Massagebürste aktiviert das Lymphsystem, regt die Durchblutung an und schenkt Ihnen den wohltuenden Entspannungseffekt.

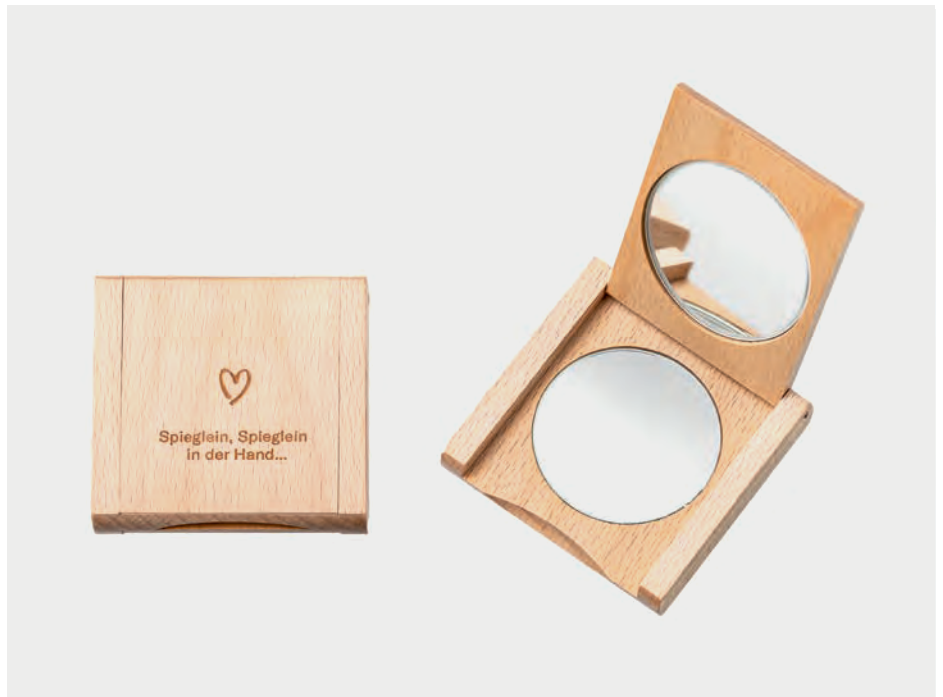
# Klassische Trockenmassage – *so geht's!*

Sorgen Sie für eine angenehme Atmosphäre, bei der Sie Ihre Massage voller Hingabe genießen können. Die klassische Trockenmassage verläuft nach einem einfachen Schema. Einmal erlernt, können Sie sie wieder und wieder durchführen. Beginnen Sie an Ihrem rechten Fuß und streichen Sie mit der Trockenbürste in kleinen, kreisenden Bewegungen Richtung Hüfte. Anschließend folgt das linke Bein. Haben Sie auch an Ihre Fußsohlen gedacht? Nach den Beinen setzen Sie Ihre Trockenmassage an den Armen fort: Erst rechts, dann links, wieder mit kreisenden Bewegungen von den Händen nach oben zur Schulter. Zuletzt folgen Brust, Bauch, Schultern und eventuell Rücken. Führen Sie die Bürste hier in etwas größeren Kreisbewegungen Richtung Herz, um die Durchblutung optimal zu fördern. Wir bieten Ihnen eine große Auswahl an Gesichts- und Körperbürsten für jeden Bedarf, darunter auch komplett vegane Alternativen. Wir wünschen Ihnen eine schöne Entspannung!





55



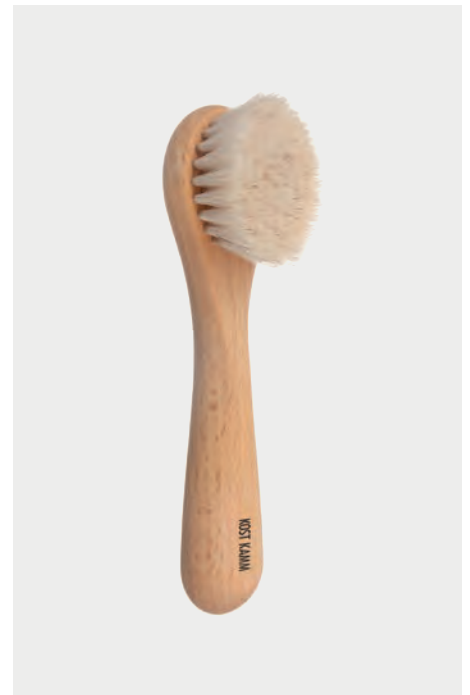
5501



4601



4611



4631

### Handspiegel

55 Handspiegel, Buche, d=110 mm,

5501 Klappspiegel, Buche, 2 Spiegel, einer mit Vergrößerung (8-fach), d=50 mm, mit Druck „Spieglein Spieglein in der Hand“

### Gesichtsmassagebürsten

4601 Gesichtsbürste mit Griff, Buche, Borste vom Hausschwein, 15 cm

4611 Gesichtsbürste mit Griff, Buche, Ziegenhaar, 15 cm

4631 Gesichtsbürste mit Griff, Buche, Mähnenhaar vom Pferd, 15 cm



4607



4617



4637



4670

### Gesichtsbürsten aus Olivenholz

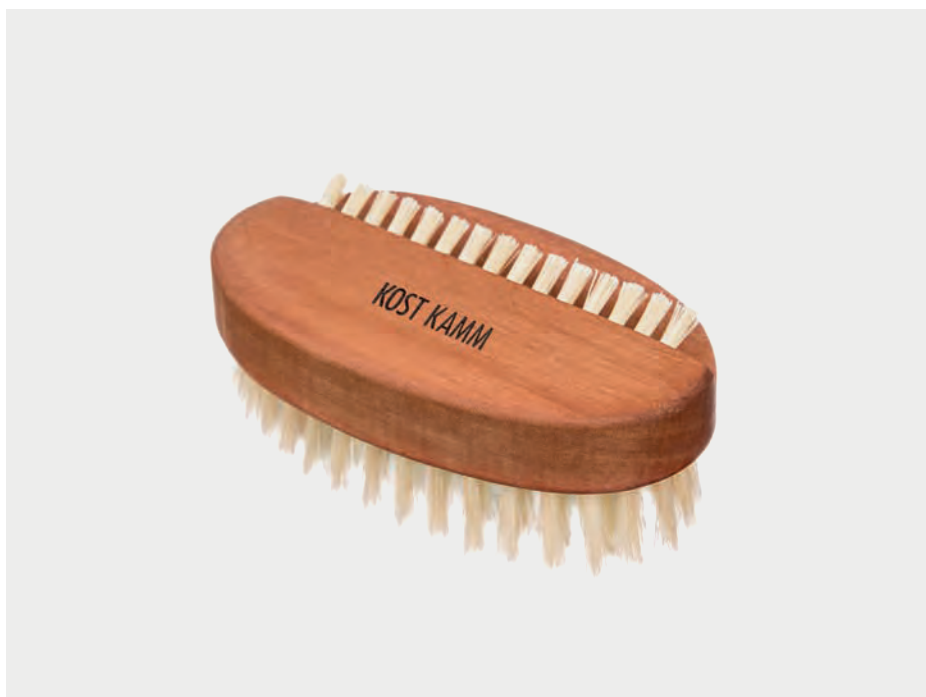
4607 Gesichtsbürste mit Griff, Olivenholz, weiche Borste vom Hausschwein, 15 cm

4617 Gesichtsbürste mit Griff, Olivenholz, Ziegenhaar, 15 cm

4637 Gesichtsbürste mit Griff, Olivenholz, Mähnenhaar vom Pferd, 15 cm

### spezielle Gesichtsbürsten

4670 Gesichtsbürste, ionisierend, Buche, Bronzedraht mit Rosshaar, 13 cm

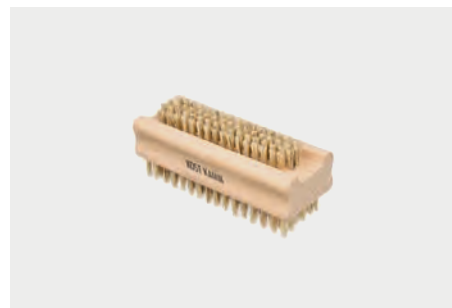


3405

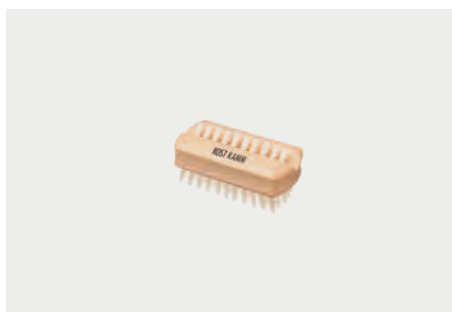


VEGAN

3420



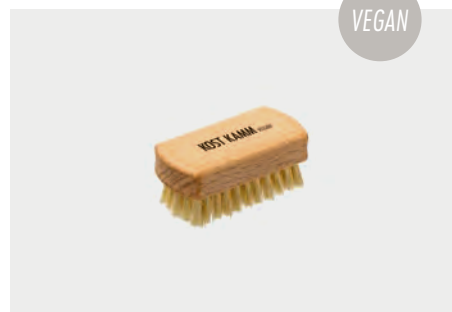
3430



3440



3445



VEGAN

3450



3470



VEGAN

3471

### Handbürsten

3405 Handbürste, Nagelborsten schräg, Birnbaum, Borste vom Hausschwein, 9 cm

3440 Handbürste Mini, Nagelborsten schräg, Buche, Borste vom Hausschwein, 6 cm

3420 Handbürste, klassische Form, Buche, vegane Sisalborsten, 9,5 cm

3445 Handbürste Mini, Nagelborsten schräg, Buche, Wildschweinborste, 6 cm

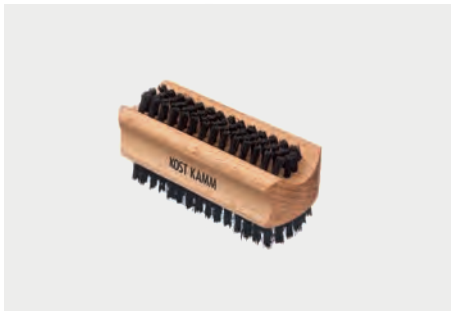
3470 Handwerkerbürste, Buche, Borste vom Hausschwein, 10,5 cm

3430 Handbürste, klassische Form, Buche, Borste vom Hausschwein, 9,5 cm

3450 Handbürste Mini, Buche, vegane Sisalborsten, 6 cm

3471 Handwerkerbürste, Buche, vegane Sisalborste, 10,5 cm

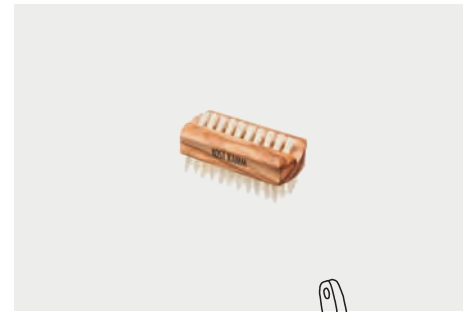




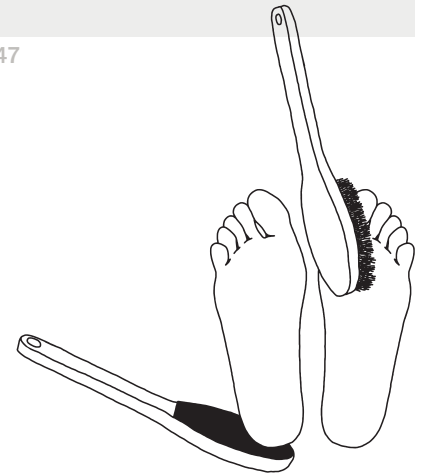
3475



3437



3447



350



355



356

### Handbürsten aus Olivenholz

3475 Handbürste, klassische Form, Buche, Wildschweinborste, 9,5 cm

3437 Handbürste, Olivenholz, Borste vom Hausschwein, 9,5 cm

3447 Handbürste, Mini, Nagelborsten schräg, Olivenholz, Borste vom Hausschwein, 6 cm

### Fußbürsten

350 Fußbürste, abgewinkelter Griff, Buche, Wildschweinborste, 23,5 cm

355 Pedikürfeile, abgewinkelter Griff, Buche, Schleifpads Körnung 100/150, 23,5 cm

356 Schleifpads, 2 Sets mit Körnung 100/150, wasserfest für Pedikürfeile, 10 cm



30



305

VEGAN



3000

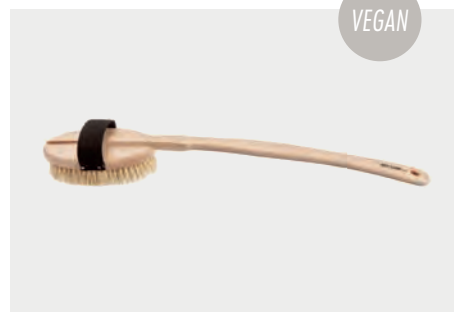
VEGAN



32



320



3200

VEGAN



3205

**Massagebürsten → kurzer Griff**

30 Saunabürste, kurzer Griff, Buche, Borste vom Hausschwein, 24 cm

305 Saunabürste, kurzer Griff, Buche, vegane Sisalborste, 24 cm

3000 Massagebürste, kurzer Griff, Buche, vegane Sisalborste, 22 cm

**Massagebürsten → langer abnehmbarer Stiel**

32 Badebürste mit abnehmbarem Stiel, oval, Buche, mittelharte Borste vom Hausschwein, 49 cm

320 Badebürste mit abnehmbarem Stiel, oval, Buche, weiche Borste vom Hausschwein, 49 cm

3200 Badebürste mit abnehmbarem Stiel, oval, Buche, vegane Sisalborste, 49 cm

3205 Badebürste mit abnehmbarem Stiel, oval, Buche, Sisalborste mit Rosshaar, 49 cm



3240



3250



VEGAN

3255



3257

3240 Badebürste mit abnehmbarem gebogenem Stiel, oval, Buche gedämpft, Sisalborste mit Rosshaar, 45 cm

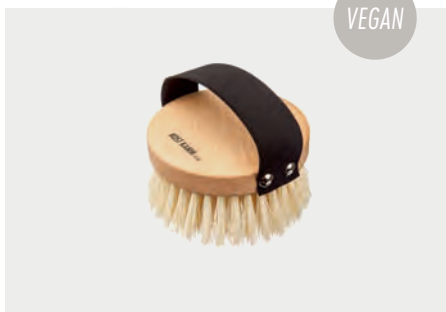
3250 Badebürste mit abnehmbarem gebogenen Stiel, oval, Buche, Borste vom Hausschwein, 45 cm

3255 Badebürste mit abnehmbarem gebogenen Stiel, oval, Buche, vegane Sisalborste, 45 cm

3257 Badebürste mit abnehmbarem Stiel, Olivenholz, Borste vom Hausschwein, 40 cm



333



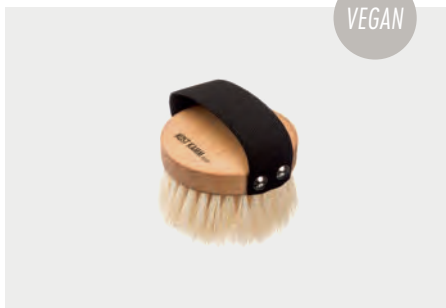
334



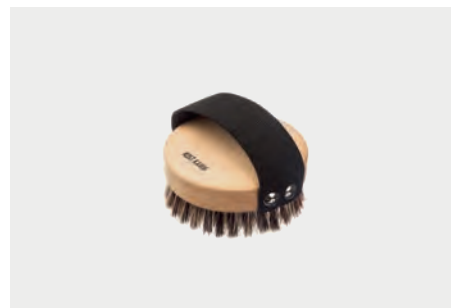
335



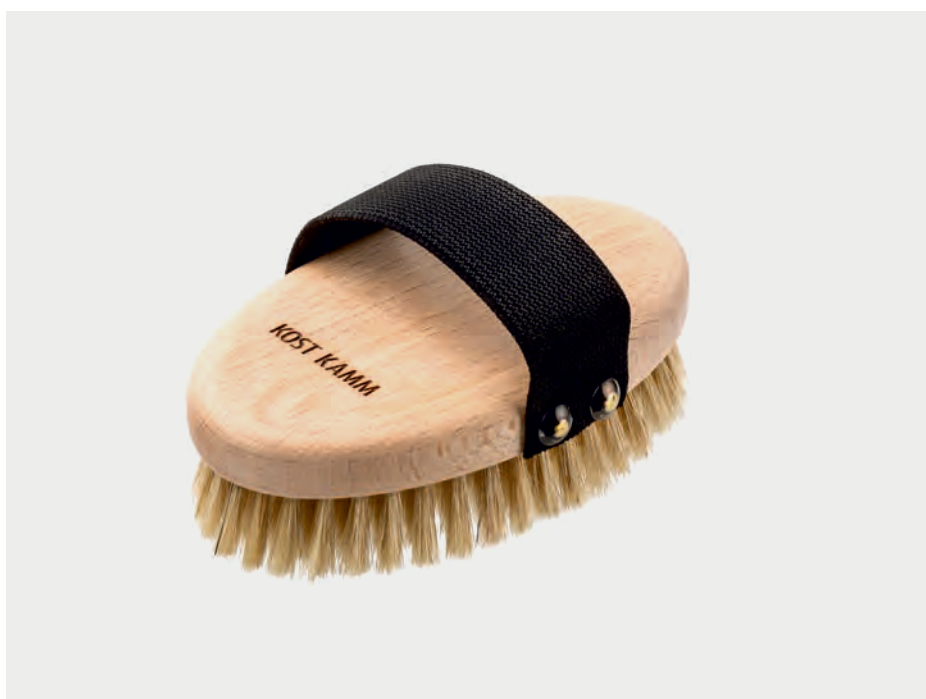
3333



3334



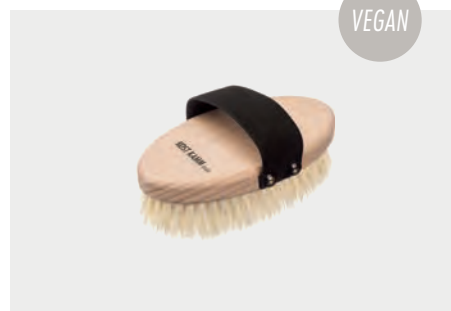
3335



330



331



3300

**Massagebürsten mit Gurt**

333 Massagebürste, rund, Buche, Borste vom Hausschwein, d=10 cm

3333 Massagebürste, rund, Buche, Borste vom Hausschwein, d=8 cm

334 Massagebürste, rund, Buche, lange vegane Sisalborsten, d=10 cm

3334 Massagebürste, rund, Buche, lange vegane Sisalborsten, d=8 cm

335 Massagebürste, rund, Buche, Sisalborste mit Rosshaar, d=10 cm

3335 Massagebürste, rund, Buche, Sisalborste mit Rosshaar, d=8 cm

331 Massagebürste, oval, Buche, weiche Borste vom Hausschwein, 13 cm

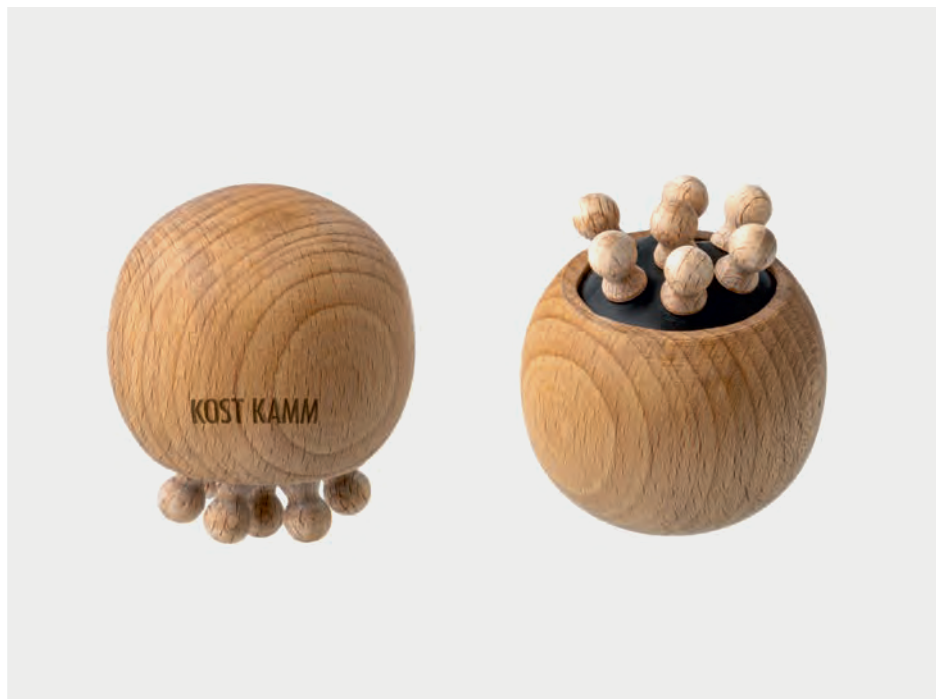
3300 Massagebürste, oval, Buche, vegane Sisalborste, 13 cm

330 Massagebürste, oval, Buche, mittelharte Borste vom Hausschwein, 13 cm

Die Massagekugel wurde von uns entwickelt um Faszienstränge zu aktivieren. Speziell nach einem langen Tag in sitzender, gekrümmter Haltung, schafft sie es täglich in wenigen Minuten Entspannung in die Muskulatur zu bringen.



3305



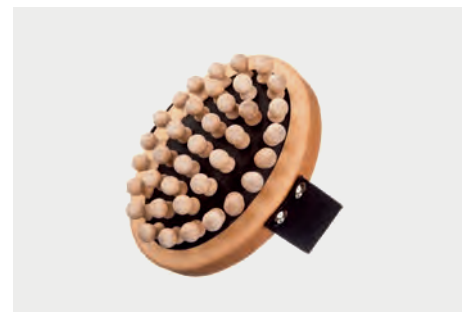
3323



3315



3321



3322



3340



3341



3342

3305 Massagebürste, oval, Buche, Sisalborste mit Rosshaar, 13 cm

3315 Massagebürste, oval, Buche gedämpft, Sisalborste mit Rosshaar, 13 cm

#### Sonstige Massageartikel

3340 Massagehandschuh, Sisal, gestrickt

3323 Faszienbürste, Kugel, Buche, Holzknoppen, d=6 cm

3321 Meridian-Bürste, herzförmig, Ahorn, Holzknoppen, 12 cm

3341 Massagehandschuh, Leinen, gestrickt, GOTS zertifiziert

3322 Meridian-Bürste, oval, Buche, Holzknoppen, 13 cm

3342 Massagehandschuh, Leinen mit Kupfer, gestrickt, GOTS zertifiziert



3350



3351



3352



3370



3371



3375



3399

3350 Massageband, Sisal mit Baumwollgriff, gestrickt

3351 Massageband, Leinen, gestrickt GOTS zertifiziert, mit Baumwollgriff

3352 Massageband, Leinen mit Kupfer, gestrickt, GOTS zertifiziert, mit Baumwollgriff

**spezielle Massagebürsten**

3370 Body Ionic Brush, „Klosterbürste“, Buche, Bronzedraht mit Rosshaar, 14 cm

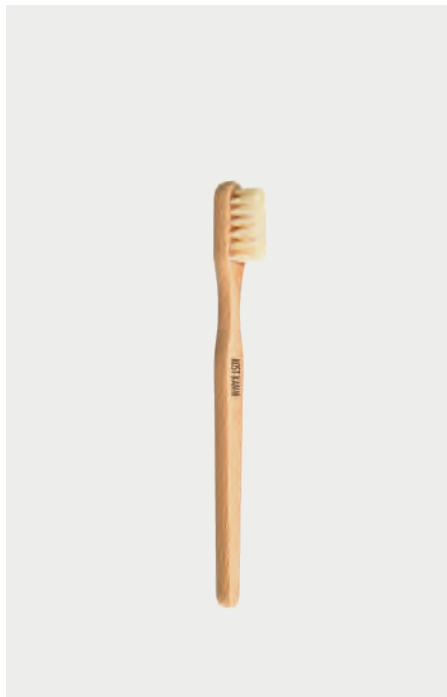
3371 Body Ionic Brush, „Klosterbürste“, Buche, Bronzedraht mit veganen Sisalborsten, 14 cm

3375 Body Ionic Brush, „Klosterbürste“ mit Stiel, Buche, Bronzedraht mit Rosshaar, 45 cm

3399 Bauchpinsel, Buche, langes Rosshaar, 15 cm



520



521



522



523



52D

### Zahnbürsten

- |     |   |   |  |     |   |
|-----|---|---|--|-----|---|
| 520 | Zahnbürste, groß, Buche, geölt, mittelhart, Borste vom Hausschwein, 16,5 cm | 521   | Zahnbürste, klein, Buche, geölt, mittelhart, Borste vom Hausschwein, 14 cm | 522 | Zahnbürste, groß, Buche, geölt, weich, Dachshaar, 16,5 cm |
| 523 | Zahnbürste, klein, Buche, geölt, weich, Dachshaar, 14 cm                    | 52D Zahnbürstendisplay, 15 × 520, 15 × 521, Holzaufsteller u. Infos |  |     |   |







535

### Maniküre und Kulturbeutel

535 Manikür-Set, pflanzengegerbtes Leder, Solinger Besteck mit Holzkamm Nr. 200



5361



5360

5361 Kulturbeutel, klein, außen Leinen, innen Wachstuch, mit Reißverschluss, 20 × 10 H17 cm

5360 Kulturbeutel, groß, außen Leinen, innen Wachstuch, mit Reißverschluss, 23 × 16 H20 cm

# Haushalt



Echte Arbeitstiere – und trotzdem 100% vegan. Unser Kost Kamm Sortiment an Haushaltsbürsten ist nachhaltig produziert. Dank der Verwendung von zertifiziertem Buchenholz sind die Bürsten vegan und biologisch abbaubar. Doch bevor es so weit ist, haben die Bürsten so einiges zu tun – und helfen im Haushalt von A bis Z: Schälst du noch oder bürstest du schon: Oft reichen Wasser und eine Gemüsebürste mit Palmblattfaser oder Sisal völlig aus um das Kartoffeln, Karotten und Co. für das Kochen vorzubereiten – vor allem im Hinblick auf Vitamine unter und in der Schale. Harte Faser, gute Pflege: Bürsten mit einem extra robusten Mix aus Palmblattfasern und einer Sisalmischung machen Topf und Pfanne ganz ohne Spülmaschine sauber.

# Schälst du noch oder *bürstest* du schon?

Für Jäger und Pilzsammler: Unsere Pilzbürste kann zwar nicht beim Sammeln helfen – aber umso mehr beim Säubern – ganz ohne Wasser. Nicht nur sauber sondern bürstenrein: Die Spülbürsten-Allrounder mit Palmblattfaser und Sisalmischung reinigen Geschirr gründlich – und umweltfreundlich.



5400



VEGAN

5420



VEGAN

5410

**Haushalt**

5400 Fellbürste für Schaffelle, Buche, abgewinkelte Drahtborsten

5420 Topfbürste, Palmblattfaser/Sisal

5410 Gemüsebürste, Buche, Palmblattfaser/Sisal und Sisal

VEGAN



5430

VEGAN



5440

VEGAN



5450

---

5430 Pilzbürste, Buche, feine Sisalfaser

---

5440 Spülbürste, Buche, Palmblattfaser/Sisal

---

5450 Spülbürste, Buche, Sisal

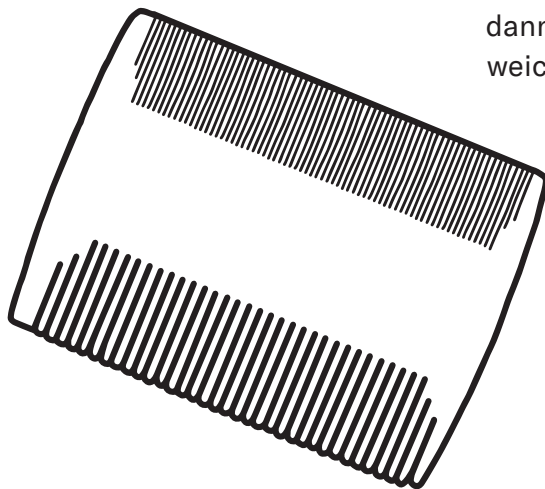
# Baby- und Kinder- artikel



Die richtige Bürste kann schon bevor die erste Haarpracht gewachsen ist, zum täglichen Begleiter werden: So sind etwa die Kost Kamm Babybürsten mit extra weichem Ziegenhaar ideal geeignet für die Streichelmassage bei Säuglingen. So wie alle Baby- und Kinderprodukte von Kost Kamm sind sie aus nachhaltigem Buchen- oder Birnbaumholz gefertigt. Wenn es dann um die Haarpflege für die ersten Lebensjahre geht, bieten Bürsten mit unterschiedlich feste Naturborsten die beste individuelle Pflege: Ein Besatz mit Pferdemenhaaar ist bei besonders feinem Haar zu empfehlen. Nicht unbedingt beim sprichwörtlichen krausen Sinn, aber sicherlich bei krausem Haar ist eine mittelfeste Borste vom Hauschwein oder eine veganen Sisalborste die richtige Wahl, um Kinderhaar sanft zu entwirren und zu pflegen.

# Große Bürstenkunst für *kleine Köpfchen*

Bürsten mit extra kleinem Griff und weicheren Borsten dienen dazu, den Kleinsten nach und nach auch selbst das Bürsten nahezubringen. Ebenso ideal sind Holzstiftbürsten mit Naturkautschukbett – die wie alle Kost Kamm Kinderartikel mit liebevollen Tier-Illustrationen erhältlich sind. Letztere verschönern sogar das Händewaschen: Mit dem ganz persönlichen Lieblingstier auf unseren Kinder-Nagelbürsten. Und wenn Händewaschen nicht ausreicht, dann hilft die Kost Kamm Kinderbadebürste – mit weicher Hausschweinborste.



### Kinderbürsten mit Tiermotiven

Wir haben neue Bürsten mit Tiermotiven im Sortiment. Sie können aus 19 heimischen Tieren wählen. Dafür einfach die gewünschten Tiermotive zu Ihrer Bestellung notieren. Andernfalls suchen wir gerne eine schöne Auswahl für Sie aus.

Mit unseren 12er Unverpackt-Aufstellern können Sie die Motive der Bürsten praktisch präsentieren.



390D



39D0



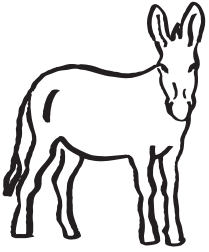
39D

390D Kinder- und Babybürsten-Display, Buche, gewachst, mit je 4 Stk Nr. 3905T, 315T, 4541T

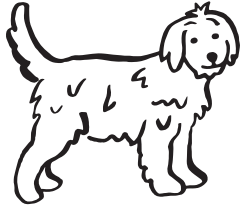
39D0 Kinder- und Babybürsten- Display, Buche, gewachst, ohne Bestückung

39D Kinder- und Babybürsten-Display, Buche, gewachst, mit je 4 Stk Nr. 38T, 39T, 3905T

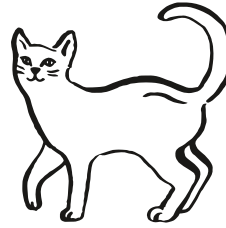




Esel



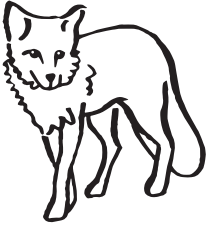
Hund



Katze



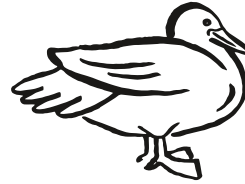
Biene



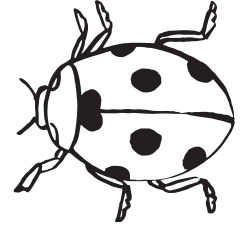
Fuchs



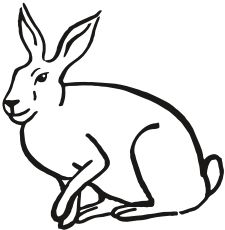
Maus



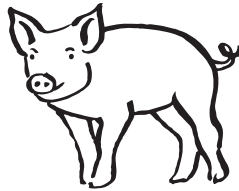
Ente



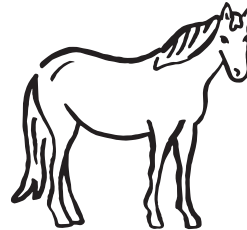
Marienkäfer



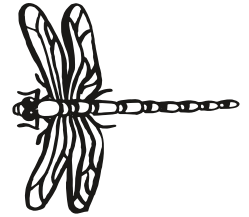
Hase



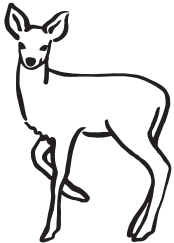
Schwein



Pferd



Libelle



Reh



Hirsch



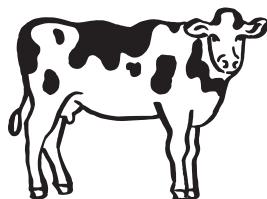
Vogel



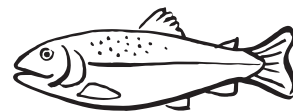
Eichhörnchen



Schmetterling



Kuh



Fisch



38



380



39



390



3900



3905



460



38T

Tiermotiv  
wählen



39T

Tiermotiv  
wählen

38 Kinderbürste, Buche, weiche Borste vom Hausschwein, 18,5 cm

390 Babybürste, Birnbaum, weiches Ziegenhaar, 18,5 cm

460 Kinderbürste Mini, Buche, weiche Borste vom Hausschwein, 13 cm

380 Kinderbürste, Birnbaum, weiche Borste vom Hausschwein, 18,5 cm

3900 Babybürste Mini, Buche, weiches Ziegenhaar, 13 cm

38T Kinderbürste, Buche, weiche Borste vom Hausschwein, Tiermotive, 18,5 cm

39 Babybürste, Buche, weiches Ziegenhaar, 18,5 cm

3905 Babybürste, Buche, weiches Mähnenhaar vom Pferd, 18,5 cm

39T Babybürste, Buche, weiches Ziegenhaar, Tiermotive, 18,5 cm



3905T



4541T



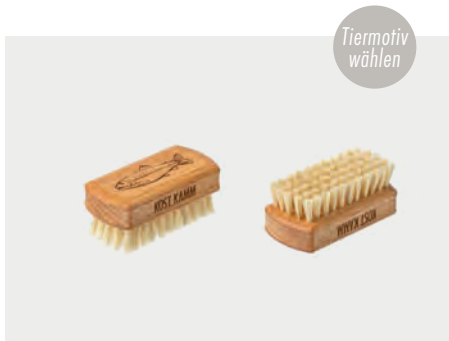
4542T



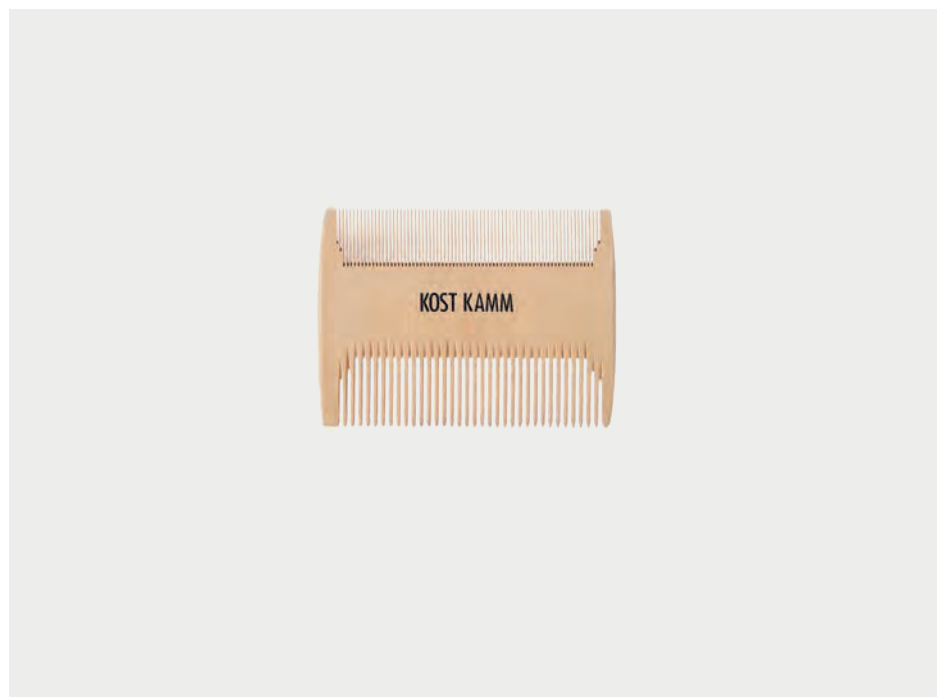
3450T



315T



3480T



23

3905T Babybürste, Buche, weiches  
Mähnenhaar vom Pferd,  
Tiermotive, 18,5 cm

3450T Handbürste, Mini, Buche, vegane  
Sisalborste, Tiermotive, 6 cm

3480T Handbürste, Mini, Buche, Borste  
vom Hausschwein, Tiermotive, 6 cm

4541T Holzbürste, Midi-Paddle-brush,  
Buche, gerade Holzknoppen,  
9-reihig, Tiermotive, 19,5 cm

315T Kinderbadebürste, Buche, weiche Borste vom Hausschwein, Tiermotive, 29 cm

4542T Holzbürste, Mini, Buche,  
gerade Holzknoppen, 7-reihig,  
Tiermotive, 11,5 cm

23 Babykamm, 2-seitig, Holz, fein-extra fein, 8 x 6 cm

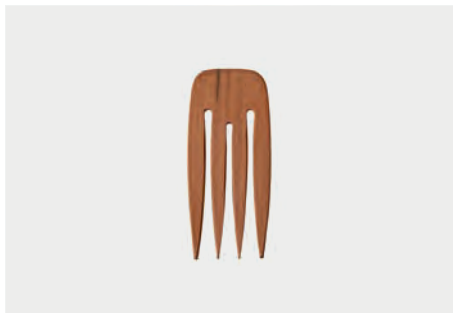
# Schmuck



Dieses ganz besondere Schmuckstück fängt nicht nur Blicke, sondern hält auch Haare genau dort, wo sie bei einer Hochsteckfrisur bleiben sollen: An ihrem Platz. Damit die Spirale von feinem und glattem bis zu gewelltem und lockigem Haar mit allen Haartypen harmoniert, ist die Elastizität des Holzes von höchster Bedeutung. Wir bei Kost Kamm verwenden daher 6-fach schichtverleimtes Holz, damit das Schmuckstück auch unter Spannung formstabil bleibt. So sind unsere handgefertigten Haarspiralen sowohl bei einem Pferdeschwanz als auch beim Hochstecken von Dutt und Knoten eine natürlich schöne und nachhaltige Wahl.

# Verdreht Haare und *Köpfe*.

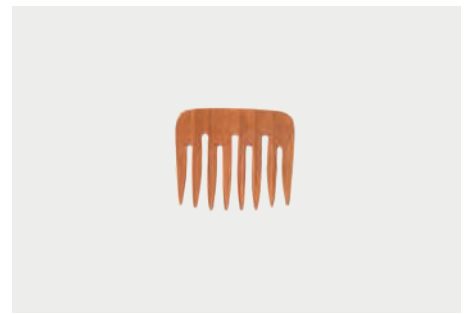
Bei der Anwendung ist folgendes zu beachten: Zunächst werden die Haare eingedreht – wobei je nach Vorliebe auch ein Teil des Haares lockergelassen werden kann. Die Haarspirale wird nun auf den Knoten gelegt und der Haarstab mit der konkaven Seite nach außen am äußersten Rand der Spirale unter dem Knoten hindurchgeführt, sodass ein Teil des Unterhaars mit aufgenommen wird. Abschließend wird der Stab einmal wie ein Schlüssel um die eigene Achse gedreht, um die Frisur zu fixieren – sodass sich die Wölbung nun dem Kopf anpasst. Was zu Beginn noch einige Übung erfordert, wird Ihnen schon bald leicht von der Hand gehen – und zahlreiche Variationsmöglichkeiten für die eigene Frisur eröffnen.



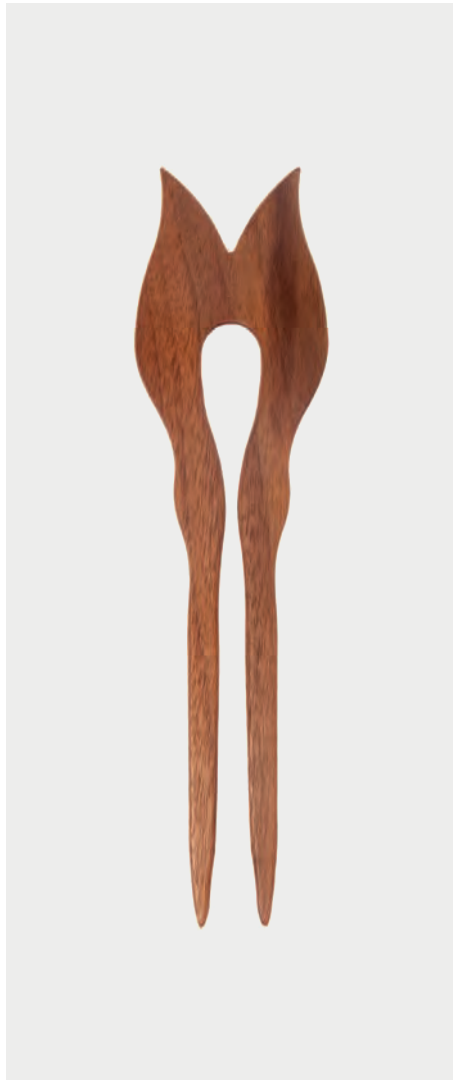
9400



9401



9402



9403



9404

**Haarschmuck aus Holz ohne Metallteile → Steckkämme natur** ● ● ● ● ● **größer abgebildet auf Seite 104**

9400 Steckkamm, schmal, verschiedene Naturhölzer, ca. 9 cm

9401 Steckkamm, groß, verschiedene Naturhölzer, ca. 9 cm

9402 Steckkamm, klein, verschiedene Naturhölzer, ca. 5 cm

9403 Doppelspieß, 2-zinkig, verschiedene Naturhölzer, ca. 19 cm

9404 Doppelspieß, 2-zinkig, verschiedene Naturhölzer, ca. 14 cm



9405



9406



9407



9408



9409

**Haarschmuck aus Holz ohne Metallteile → Haarstäbe natur** ● ● ● ● ● **größer abgebildet auf Seite 104**

9405 Haarstab, S-förmig, verschiedene Naturhölzer, ca. 19 cm

9406 Haarstab, S-förmig, verschiedene Naturhölzer, ca. 14 cm

9407 Haarstab, konisch, verschiedene Naturhölzer, ca. 19 cm

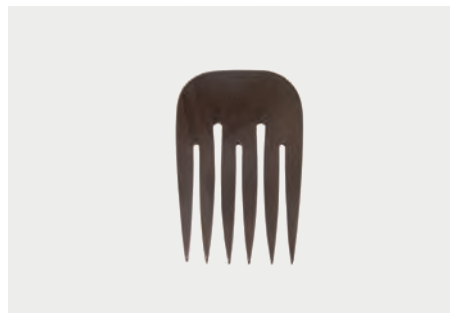
9408 Haarstab, konisch, verschiedene Naturhölzer, ca. 14 cm

**Haarschmuck aus Holz ohne Metallteile → Haarspirale natur** ● ● ● ● ●

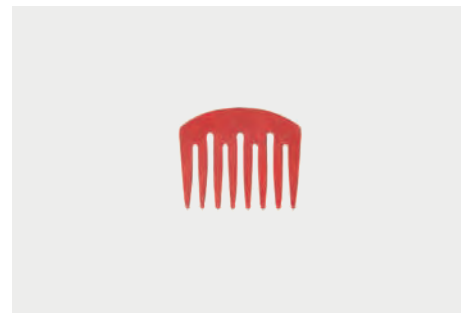
9409 Haarspirale mit Stab, verschiedene Naturhölzer, 10 cm



9410



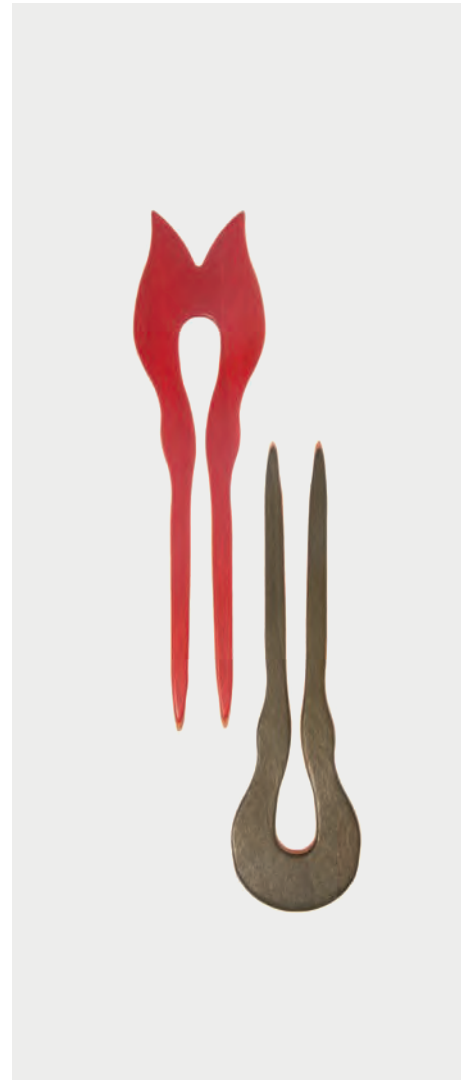
9411



9412



9413



9414

**Haarschmuck aus Holz ohne Metallteile → Steckkäme bunt** ●●●●●●●●

**größer abgebildet auf Seite 104**

9410 Steckkamm, schmal, bunt eingefärbtes Schichtholz, ca. 9 cm

9411 Steckkamm, groß, bunt eingefärbtes Schichtholz, ca. 9 cm

9412 Steckkamm, klein, bunt eingefärbtes Schichtholz, ca. 5 cm

9413 Doppelspieß, 2-zinkig, bunt eingefärbtes Schichtholz, ca. 19 cm

9414 Doppelspieß, 2-zinkig, bunt eingefärbtes Schichtholz, ca. 14 cm





9415



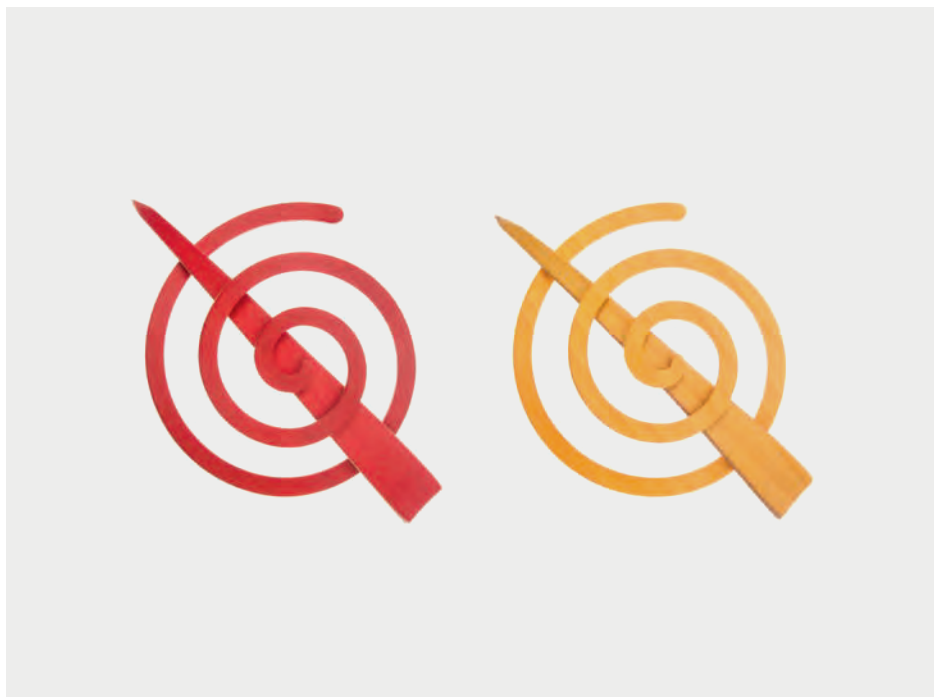
9416



9417



9418



9419

**Haarschmuck aus Holz ohne Metallteile → Haarstäbe bunt** ●●●●●●●●●●●●●●●●●●●● **größer abgebildet auf Seite 104**

9415 Haarstab, S-förmig, bunt eingefärbtes Schichtholz, ca. 19 cm

9416 Haarstab, S-förmig, bunt eingefärbtes Schichtholz, ca. 14 cm

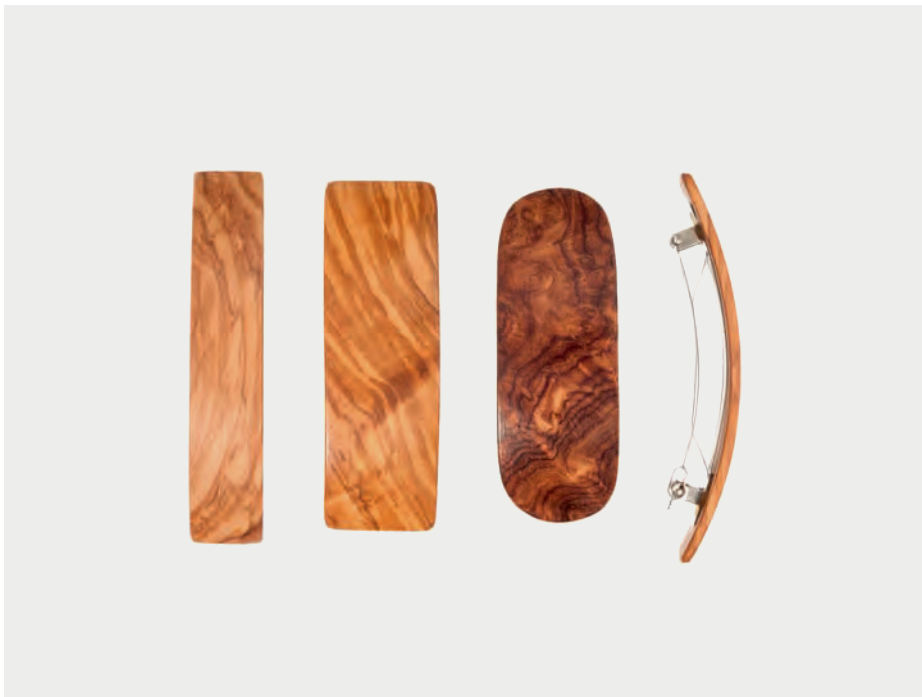
9417 Haarstab, konisch, bunt eingefärbtes Schichtholz, ca. 19 cm

9418 Haarstab, konisch, bunt eingefärbtes Schichtholz, ca. 14 cm

**Haarschmuck aus Holz ohne Metallteile → Haarspirale bunt** ●●●●●●●●●●●●●●●●●●●●

9419 Haarspirale mit Stab, bunt eingefärbtes Schichtholz, 10 cm





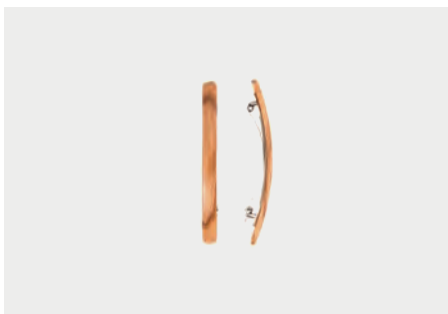
9501



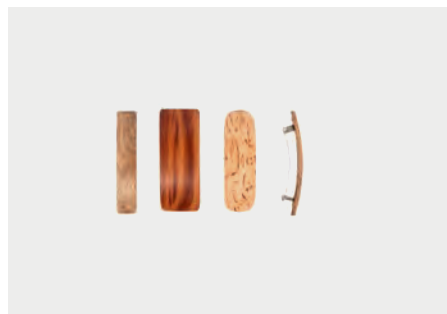
9502



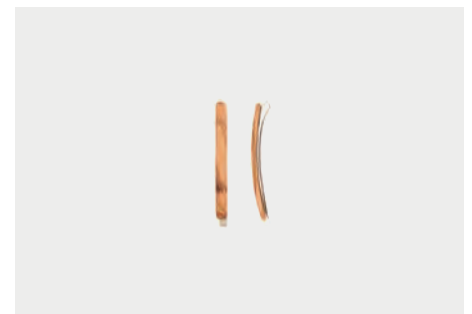
9503



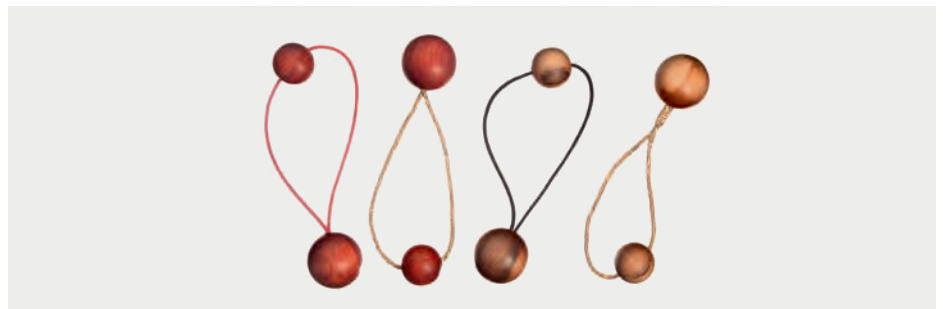
9505



9504



9507



9509

### Haarspangen- und Klemmen

Haarspangen → natur  größer abgebildet auf Seite 104

9501 Haarspange, verschiedene Naturhölzer, Schließe 10 cm

9502 Haarspange, schmal, verschiedene Naturhölzer, Schließe 10 cm

9503 Haarspange, verschiedene Naturhölzer, Schließe 8 cm

9505 Haarspange, schmal, verschiedene Naturhölzer, Schließe 6 cm

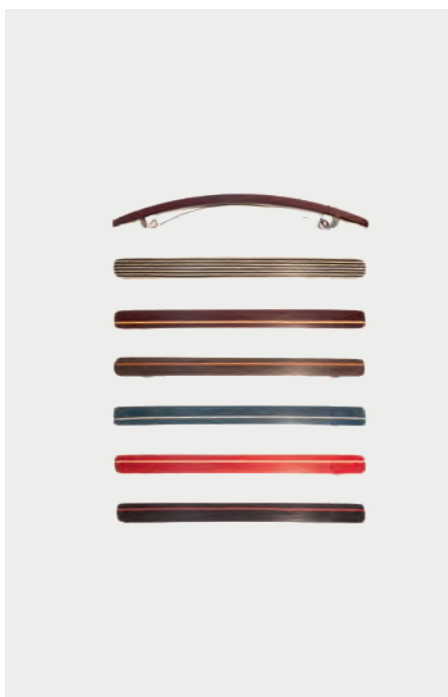
9504 Haarspange, verschiedene Naturhölzer, Schließe 6 cm

9507 Haarklemme, schmal, verschiedene Naturhölzer, 6 cm

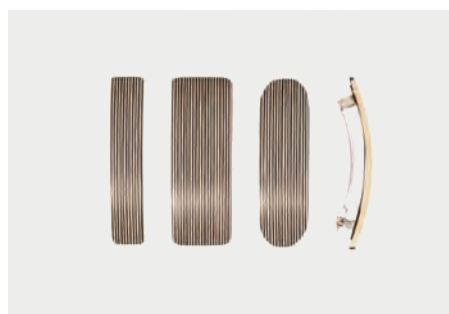
9509 Zopfgummi, 2 Kugeln, verschiedene Naturhölzer



9511



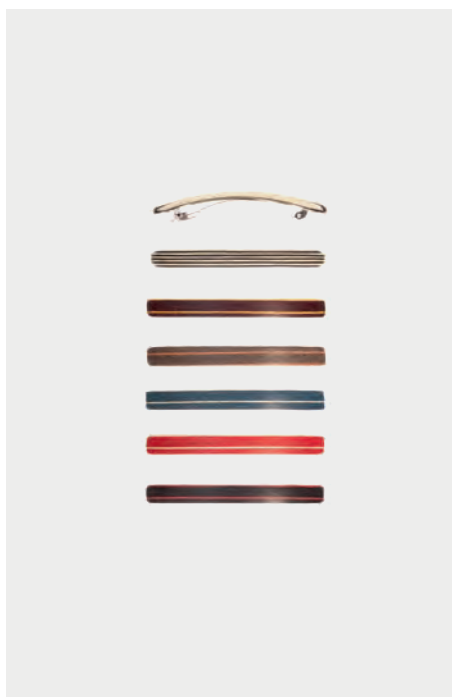
9512



9513



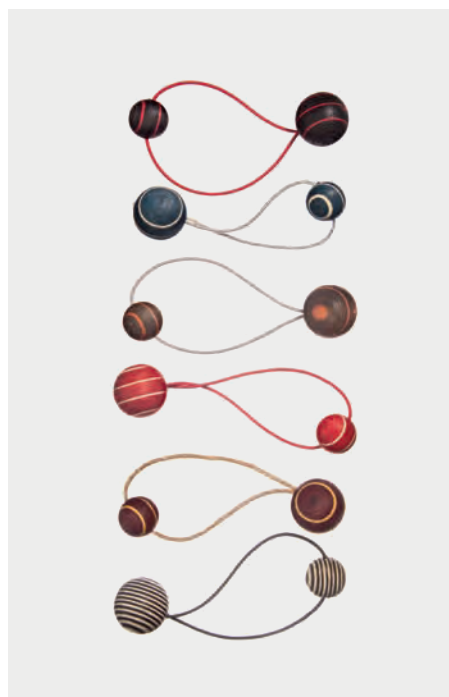
9514



9515



9518



9519

**Haarspangen → mehrfarbig bunt** ●●●●● **größer abgebildet auf Seite 104**

9511 Haarspange, bunt eingefärbtes Schichtholz, Schließe 10 cm

9512 Haarspange, schmal, bunt eingefärbtes Schichtholz, Schließe 10 cm

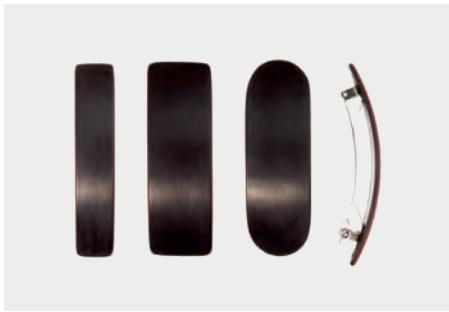
9513 Haarspange, bunt eingefärbtes Schichtholz, Schließe 8 cm

9514 Haarspange, bunt eingefärbtes Schichtholz, Schließe 6 cm

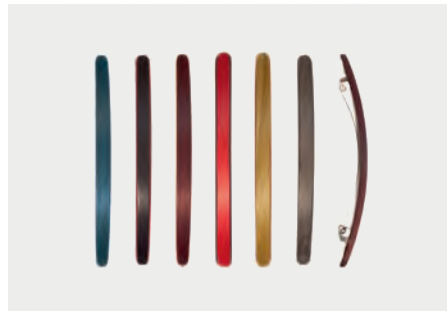
9515 Haarspange, schmal, bunt eingefärbtes Schichtholz, Schließe 6 cm

9518 Zopfspange, halbrund, bunt eingefärbtes Schichtholz, 5 cm

9519 Zopfgummi, 2 Kugeln, bunt eingefärbtes Schichtholz



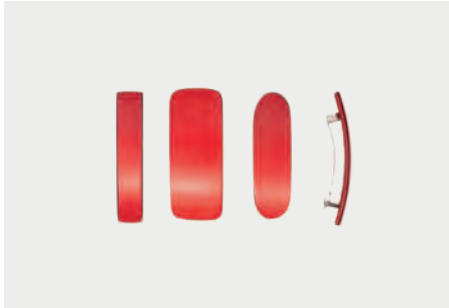
9521



9522



9523



9524



9525



9527



9528



9529

**Haarspangen → einfarbig bunt** ● ● ● ● ● ● ● **größer abgebildet auf Seite 104**

9521 Haarspange, einfarbiges Furnierholz mit fein abgesetztem Akzent, Schließe 10 cm

9522 Haarspange, schmal, einfarbiges Furnierholz mit fein abgesetztem Akzent, Schließe 10 cm

9523 Haarspange, einfarbiges Furnierholz mit fein abgesetztem Akzent, Schließe 8 cm

9524 Haarspange, einfarbiges Furnierholz mit fein abgesetztem Akzent, Schließe 6 cm

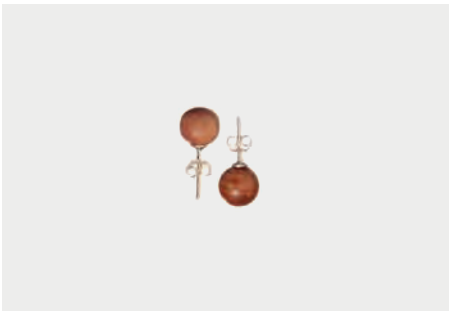
9525 Haarspange, schmal, einfarbiges Furnierholz mit fein abgesetztem Akzent, Schließe 6 cm

9527 Haarklemme, schmal, einfarbiges Furnierholz mit fein abgesetztem Akzent, 6 cm

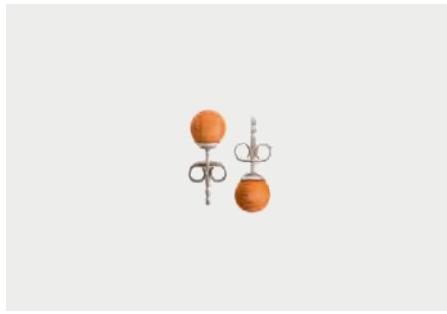
9528 Zopfspange, halbrund, uni eingefärbtes Schichtholz, 5 cm

9529 Zopf gummi, 2 Kugeln, uni eingefärbtes Schichtholz





9701



9705



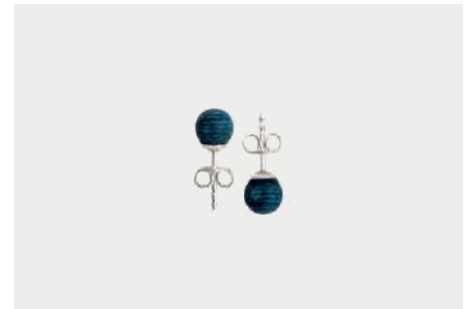
9711



9715



9731



9735

**Ohrschmuck → Silber natur** ●●●●● **größer abgebildet auf Seite 104**

9701 Ohrperlen Paar, Silber 925, verschiedene Naturhölzer, 8 mm

9705 Ohrperlen Paar Mini, Silber 925, verschiedene Naturhölzer, 6 mm

**Ohrschmuck → Silber bunt** ●●●●●

9711 Ohrperlen Paar, Silber 925, bunt eingefärbtes Schichtholz, 8 mm

9715 Ohrperlen Paar Mini, Silber 925, bunt eingefärbtes Schichtholz, 6 mm

**Ohrschmuck → Silber einfarbig** ●●●●●

9731 Ohrperlen Paar, Silber 925, uni eingefärbtes Schichtholz, 8 mm

9735 Ohrperlen Paar Mini, Silber 925, uni eingefärbtes Schichtholz, 6 mm

# Horn- artikel

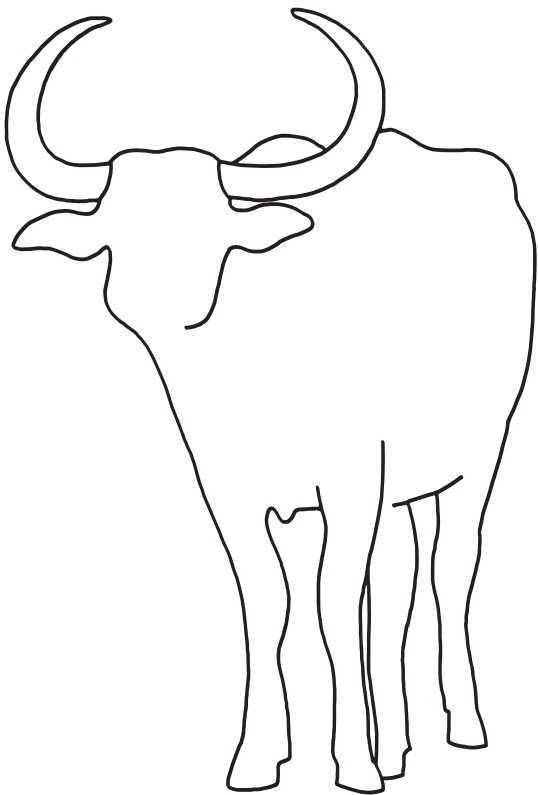




Horn und Haar sind eine ideale Kombination. Denn das Naturmaterial Horn ist aus dem gleichen Grundstoff aufgebaut wie das Haar selbst: Keratin. Das sorgt nicht nur für ein besonders widerstandsloses Kämmgefühl bei unseren Hornkämmen – sondern auch für absolute Geschmacksneutralität bei unseren Hornlöffeln. Neben diesen materialeitigen

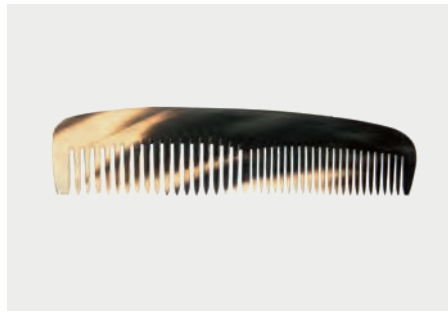
# Die schönste Art sich *Hörner* aufzusetzen.

Eigenschaft ist Horn vor allem eins: Einzigartig. Alle unsere Hornprodukte, vom Kamm über Besteck bis hin zu Schmuck werden aus hochwertigem Wasserbüffelhorn gefertigt. Dabei changiert jedes einzelne Produkt in ganz individuellen Farbnuancen von Tiefschwarz über eine warme Braunpalette bis zu zarten Grün-, Beige- und Weißtönen. Durch schonende handwerkliche Bearbeitung und mehrstufige Schliff- und Politurverfahren wird dieser Charakter optisch betont und mit der richtigen Pflege für viele Jahre konserviert.





10H



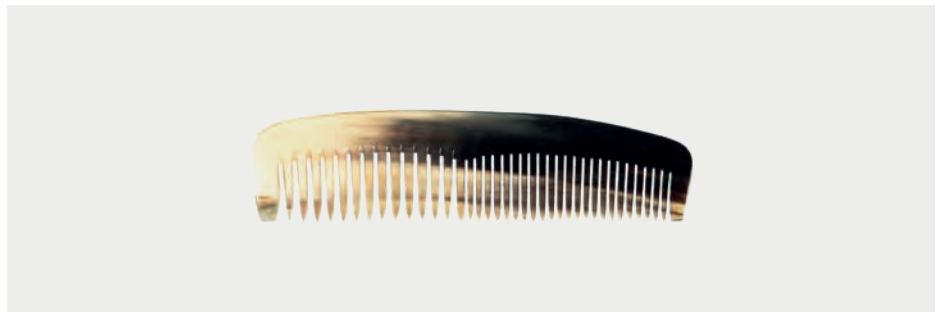
20H



30H



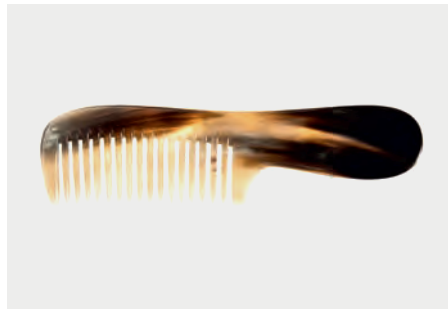
4H



300H



5H



50H



60H

**Frisierkämme**

10H Frisierkamm, Horn, mittel-fein, 22 cm

20H Frisierkamm, Horn, mittel-fein, 19 cm

30H Frisierkamm, Horn, mittel-fein, 15,5 cm

4H Frisierkamm, Horn, breit-mittel, 20 cm

**Griffkämme**

5H Griffkamm, Horn, breit, 20 cm

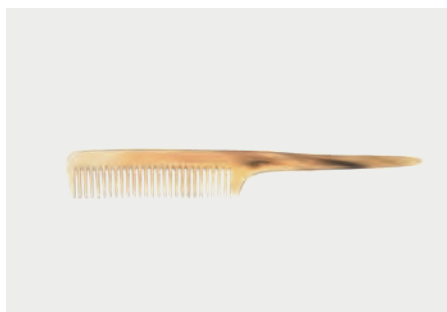
300H Frisierkamm, Horn, mittel-fein, 13 cm

50H Griffkamm, Horn, mittel, 20 cm

60H Griffkamm, Horn, mittel, 17,5 cm



80H



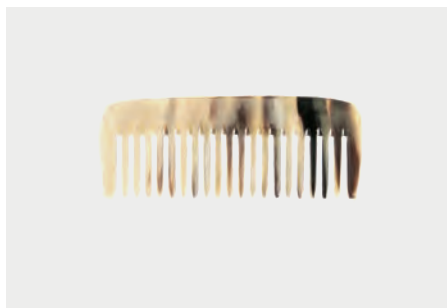
11H



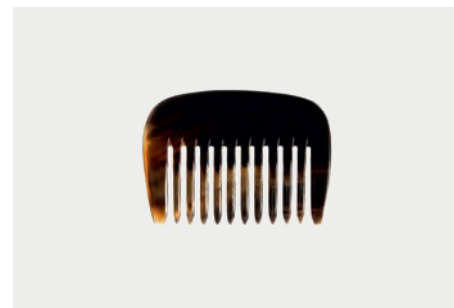
122H



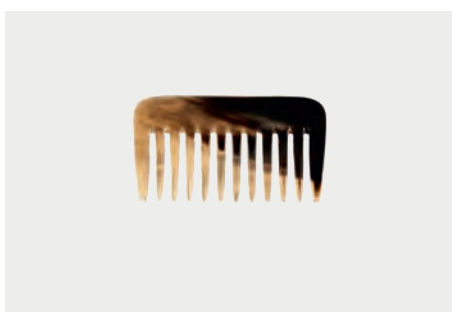
180H



100H



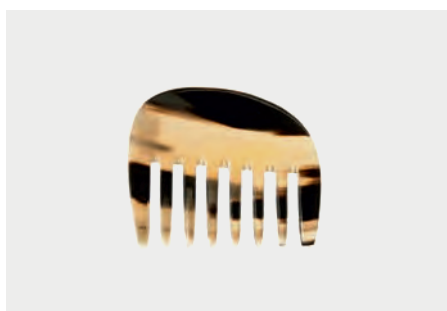
110H



111H



115h



120H



125H

80H Griffkamm, Horn, fein, 17,5 cm

#### Styling-Kämme

180H Strähnenkamm, Horn, breit, 18 cm

111H Lockenkamm, Horn,  
extra breit, 10 cm

11H Toupierkamm mit Spitze,  
Horn, fein, 19 cm

100H Strähnenkamm, Horn, breit, 13,5 cm

115H Locken-Griffkamm, Horn, extra breit, 24 cm

120H Lockenkamm, Horn,  
extra breit, 10 cm

122H Locken-Griffkamm,  
Fingerbreit, Horn, 16 cm

110H Strähnenkamm, Horn, breit, 10 cm

125H Lockenkamm, Horn,  
extra breit, 16 cm



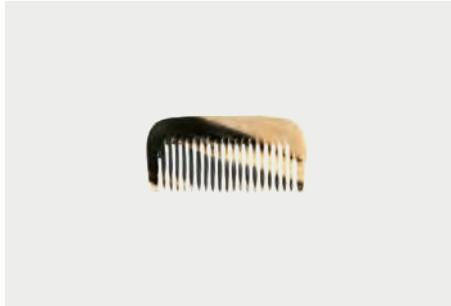
130H



170H



150H



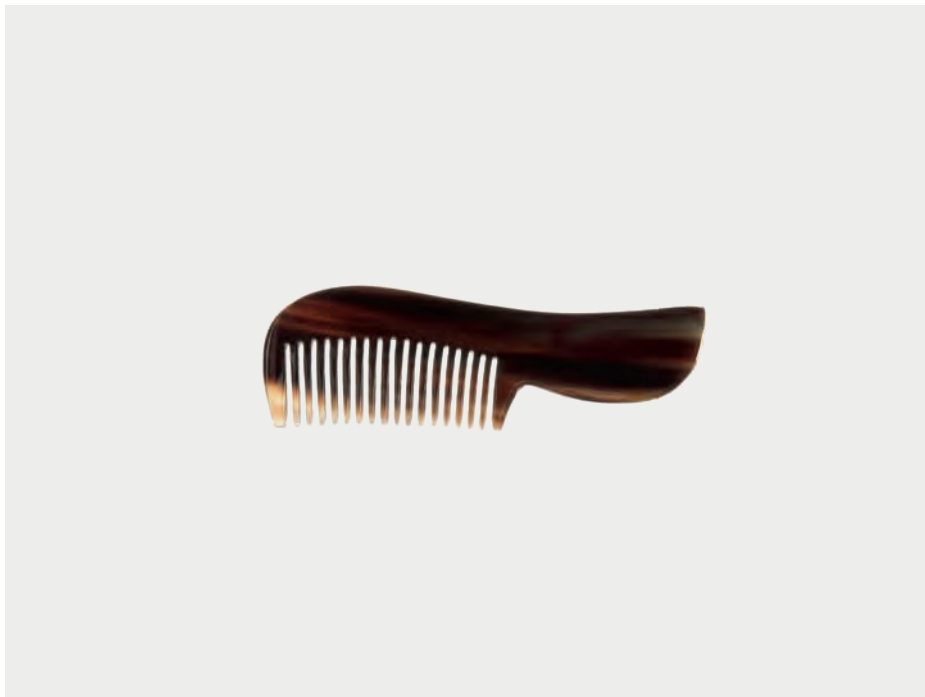
19H



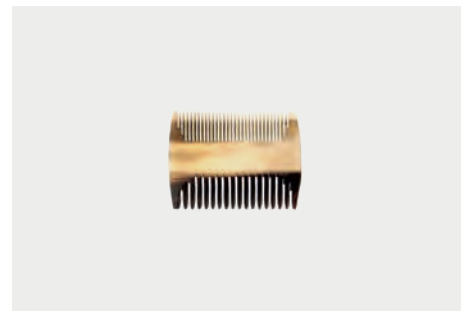
220H



200H



205H



230H

**Taschenkämme**

130H Herrenkamm, Horn, fein, 15,5 cm

19H Taschenkamm, Horn, mittel, 8 cm

205H Mini-Griffkamm, Horn, fein, 8 cm

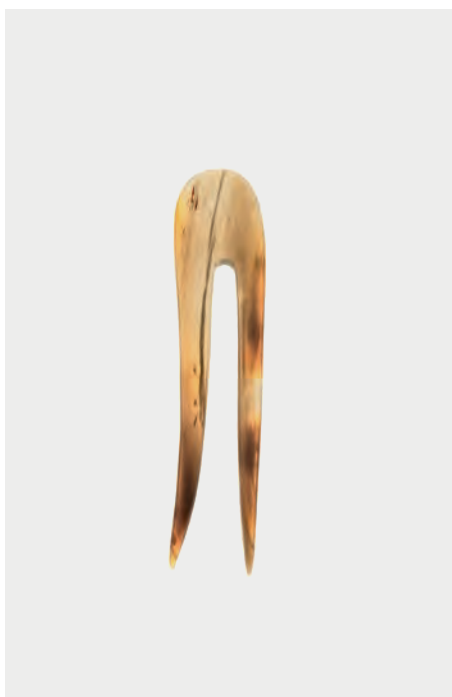
170H Taschenkamm, Horn, mittel, 13,5 cm

220H Mini-Taschenkamm,  
Horn, fein, 10 cm

150H Taschenkamm, Horn, fein, 13,5 cm

200H Mini-Taschenkamm, Horn, fein, 8 cm

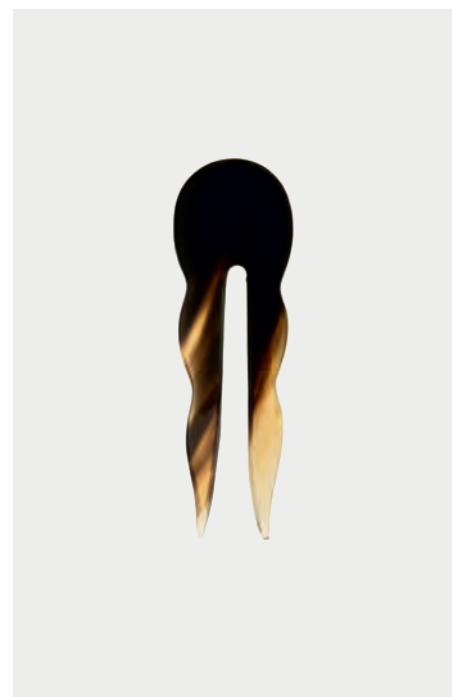
230H Babykamm, Horn, 2-seitig,  
mittel - fein, 8 x 6 cm



9430



9431



9432



9434



9435



9436

#### Haarschmuck ohne Metallteile → Horn

9430 Haarnadel, lang, Horn,  
2-zinkig, 16 cm

9434 Steckkamm, breit, gebogen,  
Horn, 8-zinkig, 12 × 8 cm

9435 Steckkamm, lang, gebogen,  
Horn, 5-zinkig, 10 × 10 cm

9431 Haarnadel, kurz, Horn,  
2-zinkig, 10 cm

9432 Haarnadel, kurz, gewellt,  
Horn, 2-zinkig, 10 cm

9436 Haarspange mit Stab, Horn, 13 cm

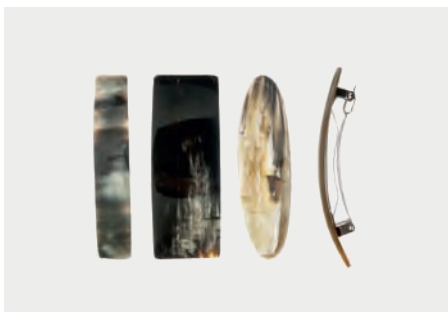




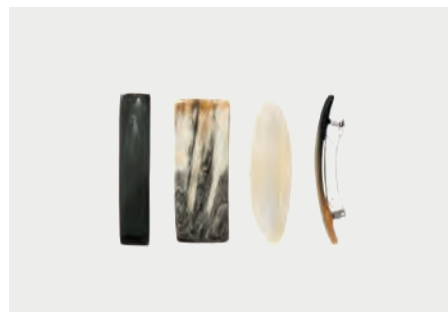
9531



9532



9533



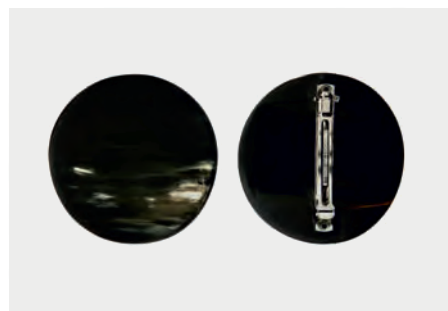
9534



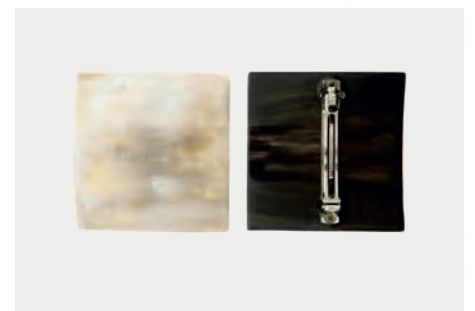
9535



9537



9538



9539

### Haarspangen → Horn

9531 Haarspange, Horn, SchlieÙe 10 cm

9533 Haarspange, Horn, SchlieÙe 8 cm

9537 Haarklemme, schmal,  
Horn, SchlieÙe 5 cm

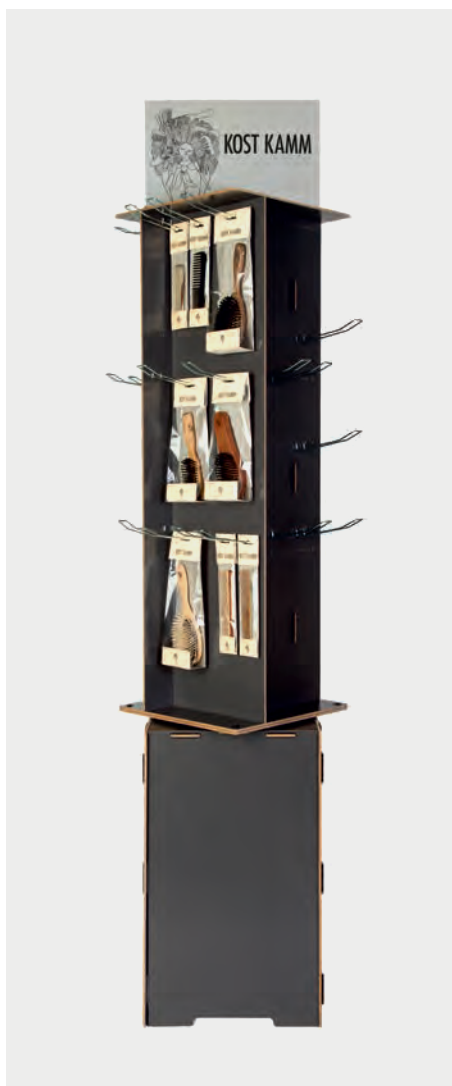
9534 Haarspange, Horn, SchlieÙe 6 cm

9538 Haarspange, Kreis, Horn,  
SchlieÙe 6 cm

9532 Haarspange, schmal,  
Horn, SchlieÙe 10 cm

9535 Haarspange, schmal,  
Horn, SchlieÙe 6 cm

9539 Haarspange, Quadrat,  
Horn, SchlieÙe 6 cm



### Displays

Ein besonderer Platz für besondere Produkte: Unsere Displays werden ökologisch, fair und sozial in Deutschland hergestellt – und bieten so einen passenden Rahmen, um unser Sortiment ansprechend zu präsentieren. Flach verpackt und leicht aufzubauen fügen sich Drehdisplay und Displaytafel in viele Verkaufsumgebungen ein und können individuell mit unseren verpackten Produkten bestückt werden. Ein weiteres Display ist für die unverpackte Bestückung geeignet. Wir beraten gerne!



### Verkaufshilfen und Displays

Drehdisplay

Thekendisplay, für unverpackte Präsentation

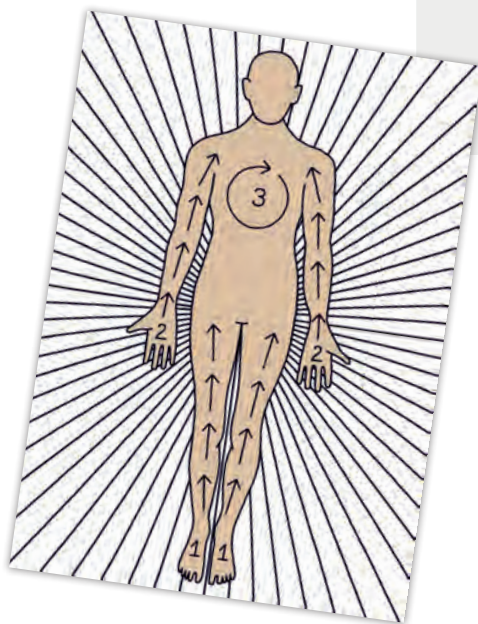
Tafeldisplay

Thekendisplay, für unverpackte Präsentation mit Bestückung<sup>1</sup>, incl. Preisfahnen aus Metall



## Produktinformationen

Mit jedem einzelnen Produkt von Kost Kamm erwirbt man nicht nur einen einzigartigen Gebrauchsgegenstand, sondern auch eine einzigartige Geschichte dahinter – über Handwerkskunst, Nachhaltigkeit und den Wert der Produkte, die uns ein Leben lang begleiten. Weil wir glauben, dass diese Geschichte es wert ist, erzählt zu werden, geben wir durch liebevoll gestaltete Postkarten mit kurzen Texten Einblick in alles, was hinter der Marke Kost Kamm steht – und in alles, was vor den Benutzern und Benutzerinnen unserer Produkte steht: Mit Anwendungs- und Pflegehinweisen aus erster Hand – für Haut, Haar, Köpfe und mehr.

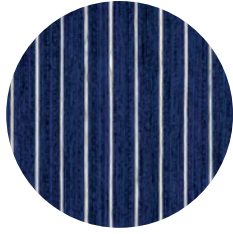


## Farbvarianten

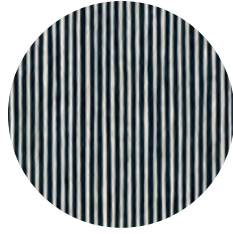
### Schichtholz, bunt und einfarbig



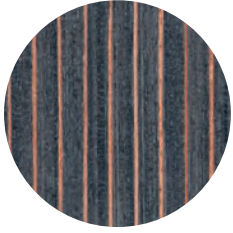
rw rot/weiß



bw blau/weiß



sw schwarz/weiß



gr grau/rosé



wn weinrot/natur



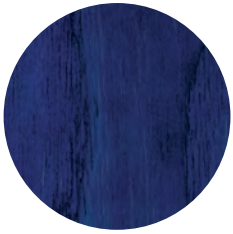
r rot



s schwarz



w weinrot



b blau



dg dunkelgrau

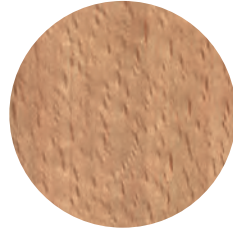


hg hellgrau



sg senfgelb

### Naturholz



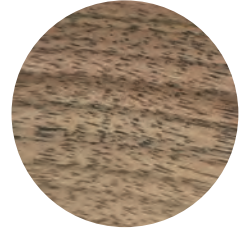
Buche



Birne



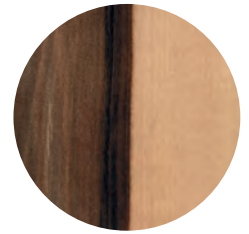
Ahorn



Nuss



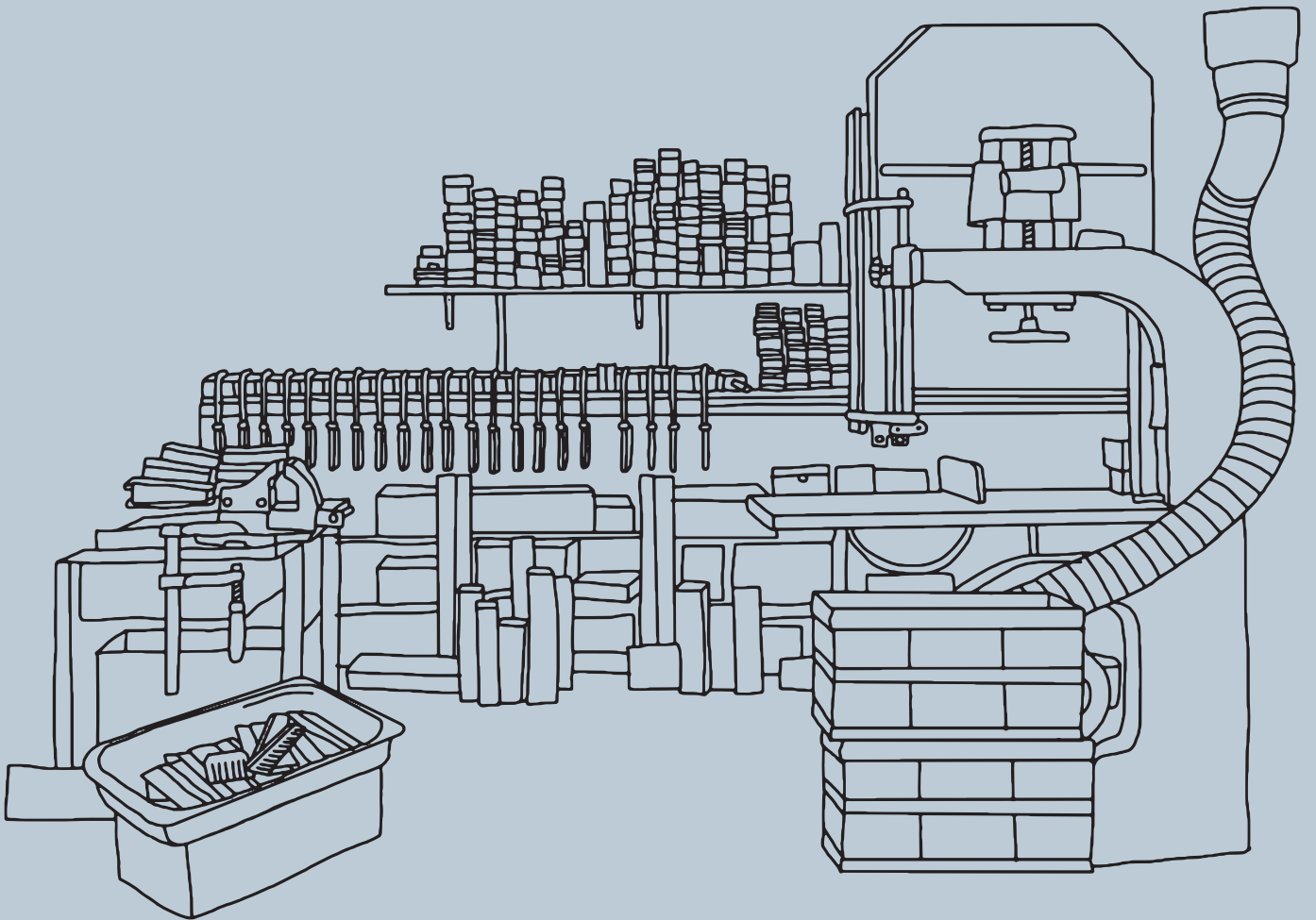
Olive



Eisbeere



Kirsche



# KOST KAMM

Rothenburger Str. 7  
91635 Windelsbach  
Tel.: +49 9867 94939  
Fax: +49 9867 9513  
[www.kostkamm.de](http://www.kostkamm.de)  
[info@kostkamm.de](mailto:info@kostkamm.de)